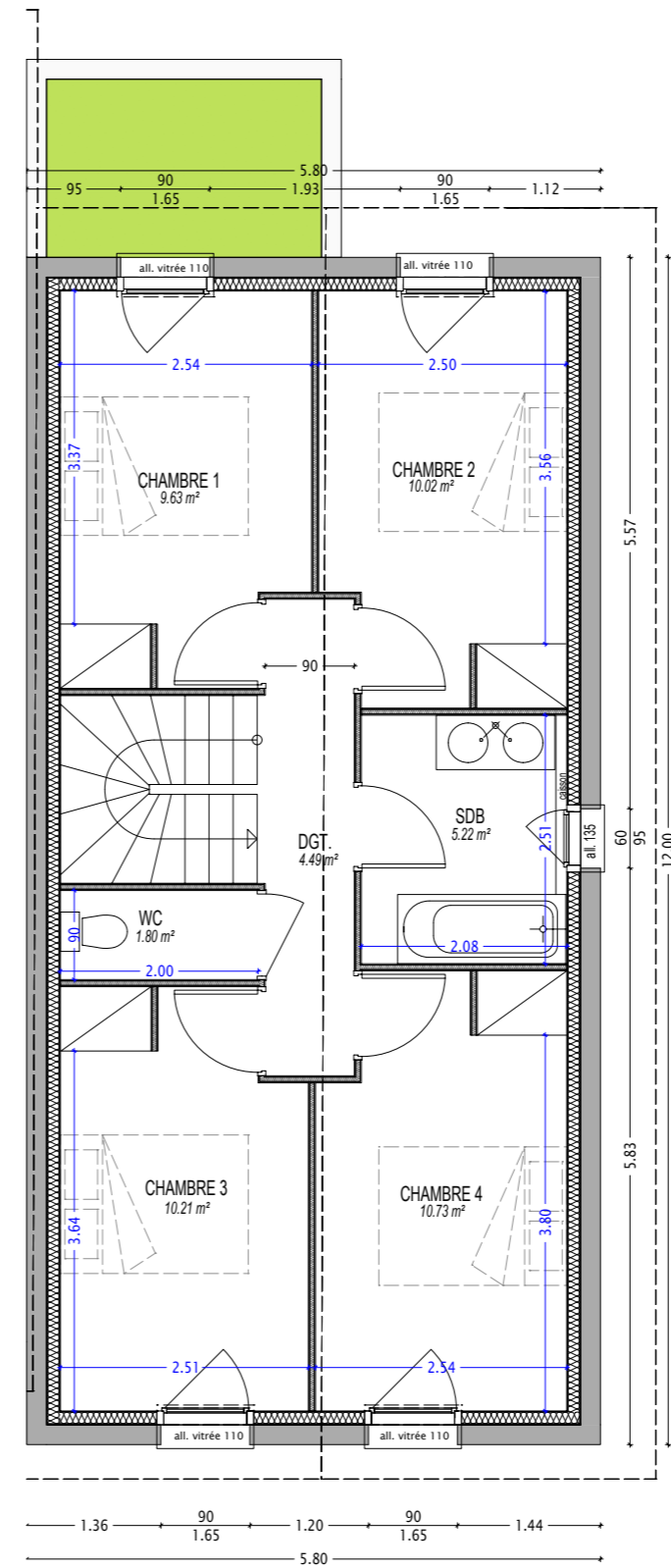
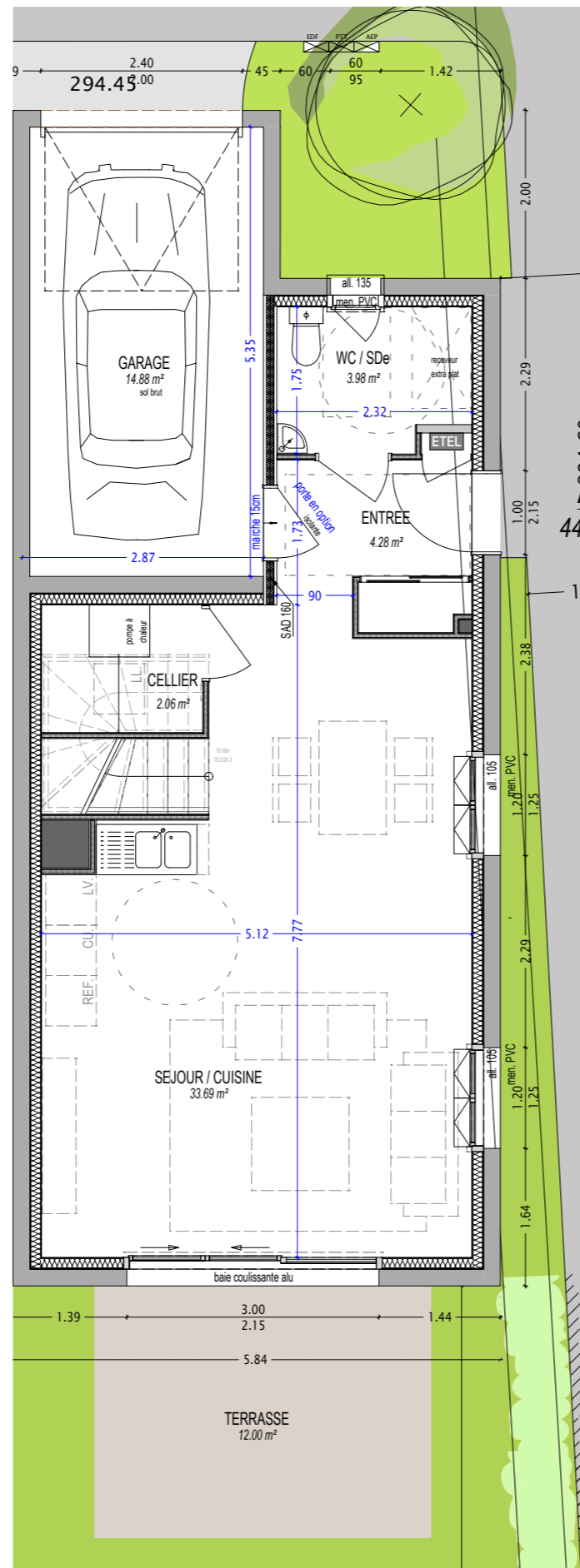


PLAN DE MASSE 1:250

Pièces	
Entrée	4,28 m <sup>2</sup>
WC 1	3,98 m <sup>2</sup>
Cellier	2,06 m <sup>2</sup>
Séjour / Cuisine	33,69 m <sup>2</sup>
Chambre 1	9,63 m <sup>2</sup>
Chambre 2	10,02 m <sup>2</sup>
Chambre 3	10,21 m <sup>2</sup>
Chambre 4	10,73 m <sup>2</sup>
Salle de Bain	5,22 m <sup>2</sup>
Salle de douche	
WC 2	1,80 m <sup>2</sup>
Dgt	4,49 m <sup>2</sup>

Surfaces Habitables	
<b>Garage</b>	<b>14,88 m<sup>2</sup></b>
<b>Terrasse</b>	<b>12,00 m<sup>2</sup></b>
<b>Terrain</b>	<b>53,96 m<sup>2</sup></b>



NOTA : Des modifications sont susceptibles d'être apportées à ce plan en fonction des nécessités techniques de la réalisation, tant en ce qui concerne les dimensions libres que l'équipement. Les surfaces indiquées sont approximatives. Les retombées, soffites, faux plafonds, canalisations, chaudières, ainsi que l'emplacement des équipements sont figurés à titre indicatif.



**Le Domaine d'Emile**  
73490 LA RAVOIRE  
Le Clapet



**KP Habitat**  
340 rue de l'Eygala  
38430 MOIRANS  
Tél : 04 76 06 93 51

# LOT 1



**Acquéreurs:**

M. / Mme.

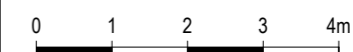
M. / Mme.

**Signatures:**

**Vendeurs:**

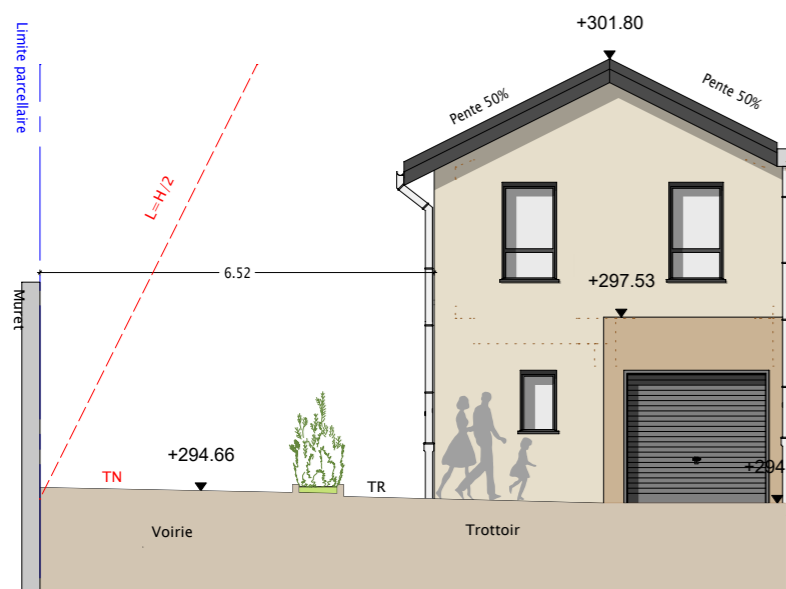
Domaine d'Emile

**Signatures:**

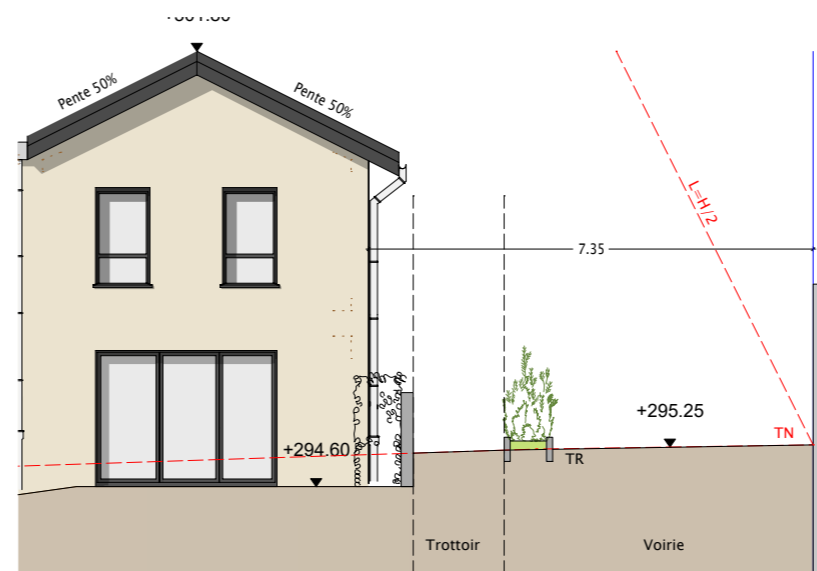


1/75e

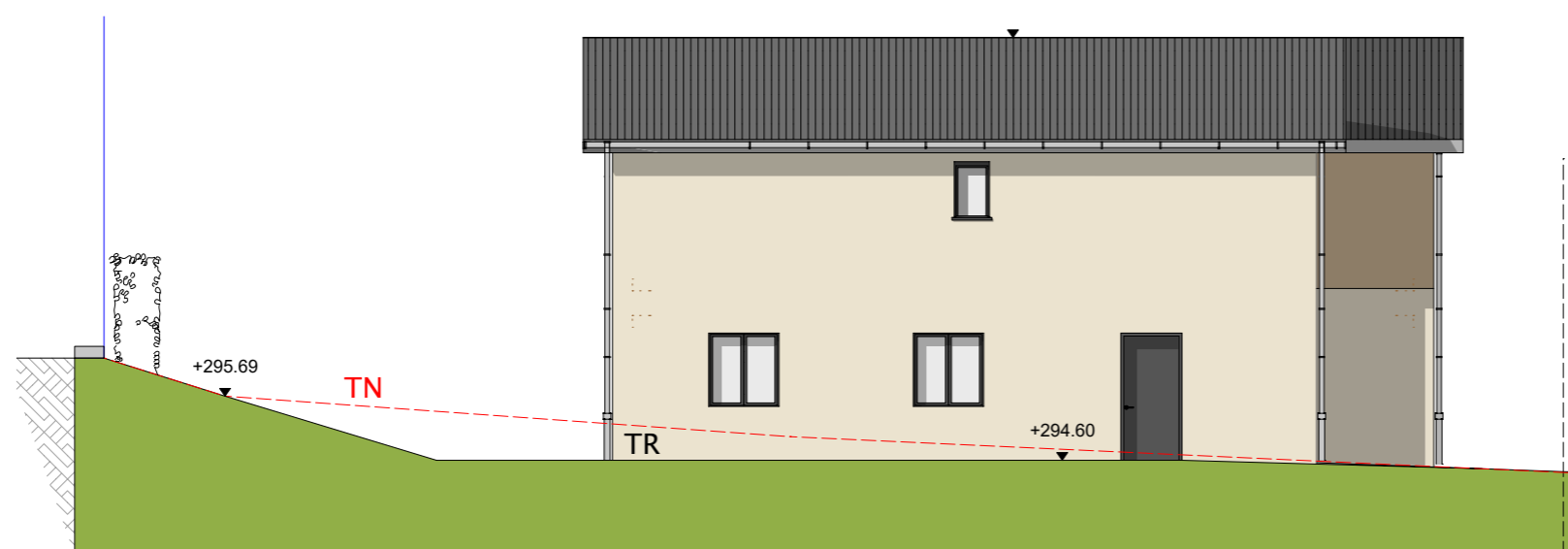
05/10/2022



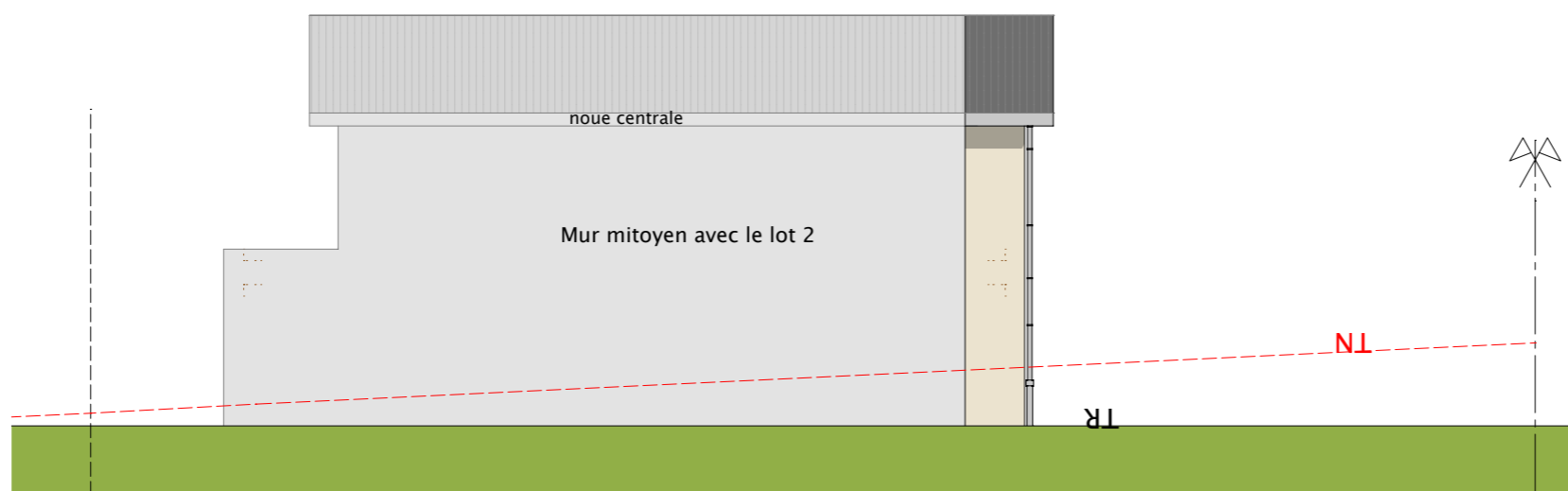
Façade NORD



Façade SUD



Façade EST



Façade OUEST

NOTA : Des modifications sont susceptibles d'être apportées à ce plan en fonction des nécessités techniques de la réalisation, tant en ce qui concerne les dimensions libres que l'équipement. Les surfaces indiquées sont approximatives. Les retombées, soffites, faux plafonds, canalisations, chaudières, ainsi que l'emplacement des équipements sont figurés à titre indicatif.



**Le Domaine d'Emile**  
73490 LA RAVOIRE  
Le Clapet



**KP Habitat**  
340 rue de l'Eygala  
38430 MOIRANS  
Tél : 04 76 06 93 51

## FACADES LOT 1



**Acquéreurs:**

M. / Mme.

M. / Mme.

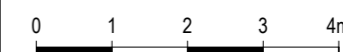
**Signatures:**



**Vendeurs:**

Domaine d'Emile

**Signatures:**

1/75e

05/10/2022