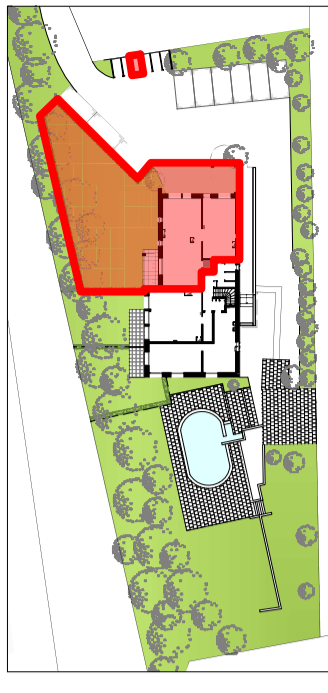
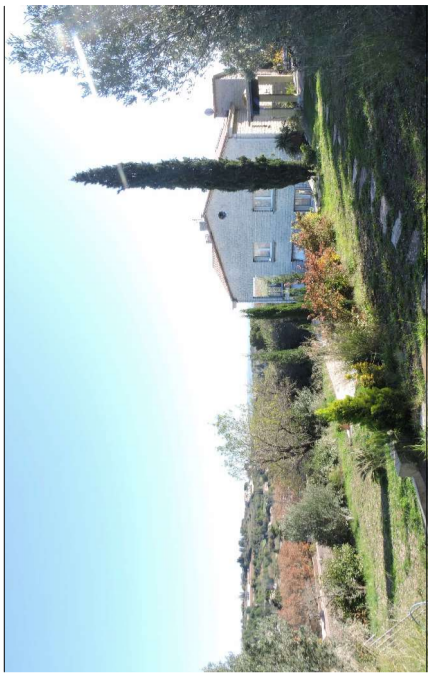


Le Panoramik

CLERMONT L'HERAULT - 6 logements
8 rue André Chenier



PIÈCE	Type	Etage	SURFACE
Plateau libre	T4	RDC	92.31 m ²
Annexes			9.76 m ²
TERRASSE			279.48 m ²
JARDIN			2.82 m ²
CABANON			



LEGENDE :

- : S.A.D. cloison séparative
- : faux-plafond
- : fenêtre
- : porte-fenêtre
- : volets roulants
- : sèche-serviette
- : espace technique électrique logement

NOTA : Des modifications sont susceptibles d'être apportées à ce plan, en fonction des nécessités techniques de la réalisation, tant en ce qui concerne les dimensions libres que l'équipement. Les retombées, soffites, faux plafonds, canalisations, ballon d'eau chaude, ainsi que l'emplacement des équipements sont figurés à titre indicatif. Les surfaces indiquées peuvent être amenées à être modifiées. Les surfaces de placard sont incluses dans les surfaces des pièces attenantes

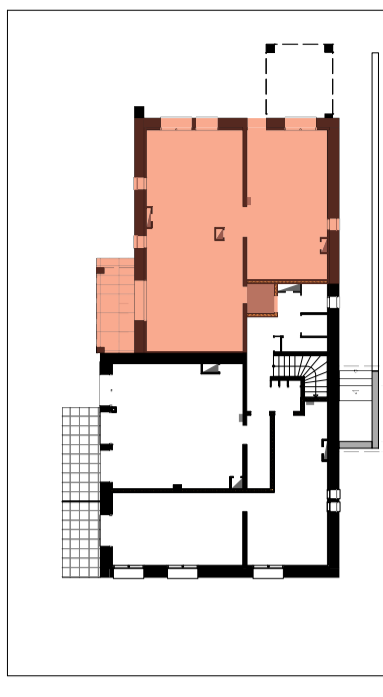
29/10/2020



indice 0

Le Panoramik

CLERMONT L'HERAULT - 6 logements
8 rue André Chenier

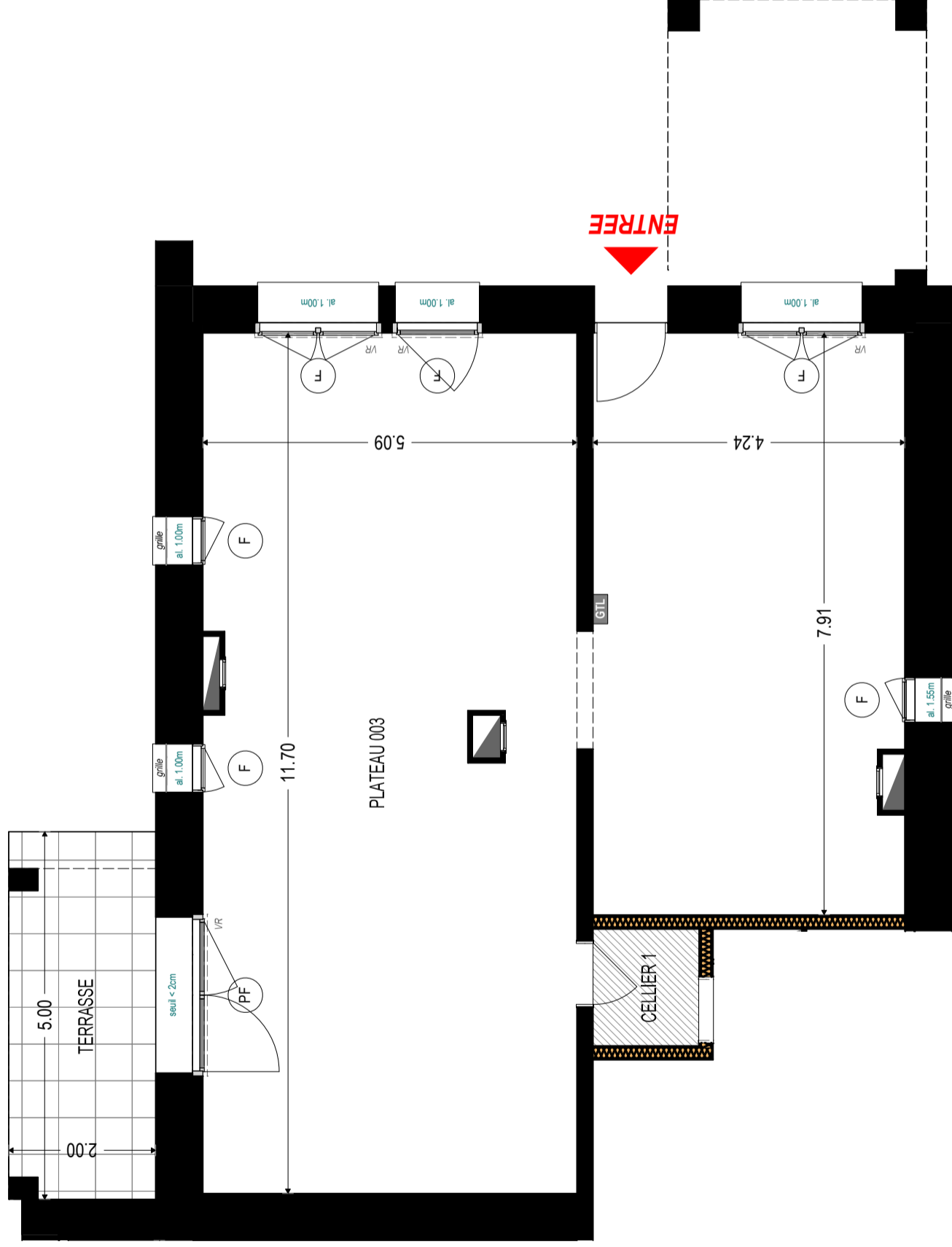


Plateau libre	Type	Etage
003	T4	RDC

PIÈCE	SURFACE
-------	---------

PLATEAU	92.31 m ²
---------	----------------------

Annexes	
TERRASSE	9.76 m ²
CELLIER 1	2.27 m ²
JARDIN	279.48 m ²
CABANON	2.82 m ²



LEGENDE :

- : S.A.D. cloison séparative
- : faux-plafond
- : fenêtre
- : porte-fenêtre
- : volets roulants
- : sèche-serviette

ETEL : espace technique électrique logement

NOTA : Des modifications sont susceptibles d'être apportées à ce plan, en fonction des nécessités techniques de la réalisation, tant en ce qui concerne les dimensions libres que l'équipement.
Les retombées, soffites, faux plafonds, canalisations, ballon d'eau chaude, ainsi que l'emplacement des équipements sont figurés à titre indicatif.
Les surfaces indiquées peuvent être amenées à être modifiées. Les surfaces de placard sont incluses dans les surfaces des pièces attenantes

29/10/2020

