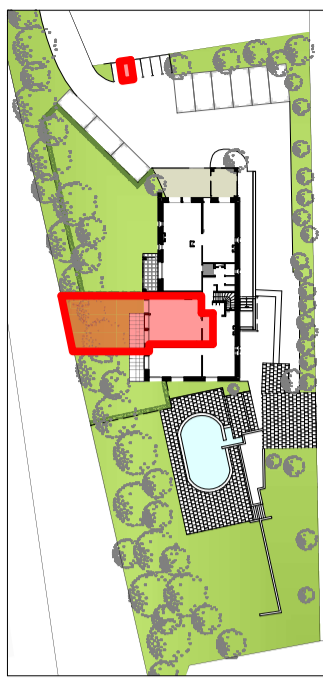


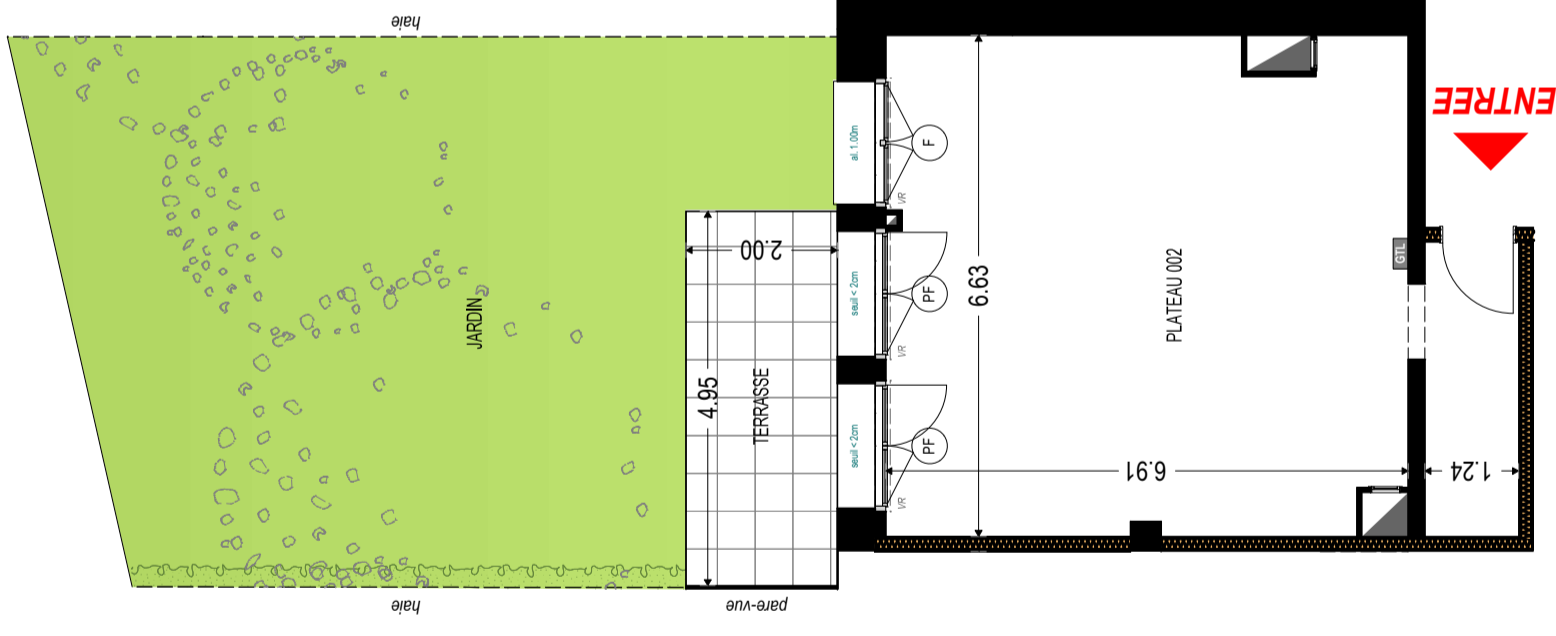
Le Panoramik

CLERMONT L'HERAULT - 6 logements
8 rue André Chenier



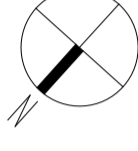
Plateau libre	Type	Etage
002	T2	RDC

PIÈCE	SURFACE
PLATEAU	49.63 m ²
Annexes	
TERRASSE	9.90 m ²
JARDIN	63.95 m ²
CABANON	2.82 m ²



LEGENDE :

- : S.A.D. cloison séparative
- : faux-plafond
- : fenêtre
- : porte-fenêtre
- : volets roulants
- : sèche-serviette
- : espace technique électrique logement

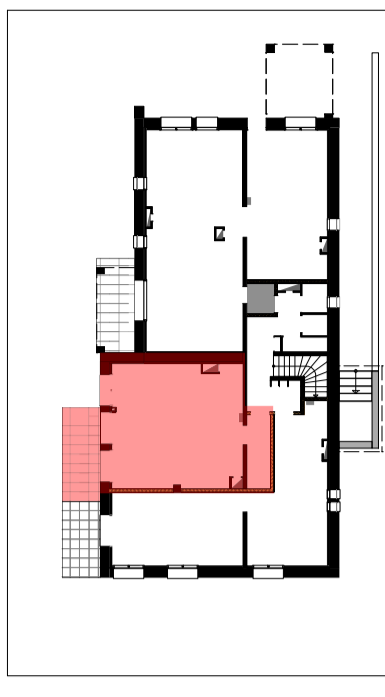
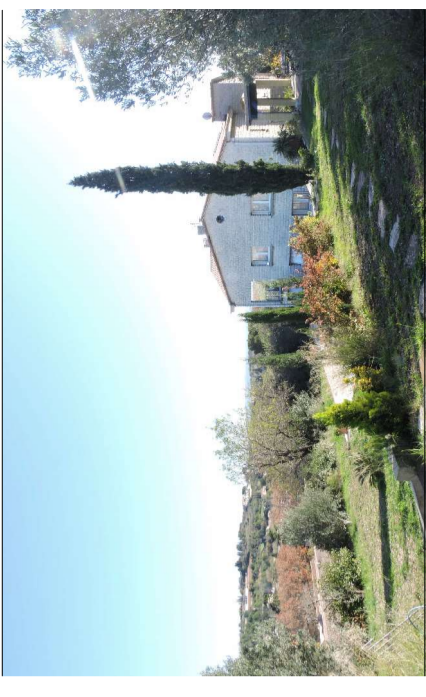


ETEL : espace technique électrique logement

NOTA : Des modifications sont susceptibles d'être apportées à ce plan, en fonction des nécessités techniques de la réalisation, tant en ce qui concerne les dimensions libres que l'équipement. Les retombées, soffites, faux plafonds, canalisations, ballon d'eau chaude, ainsi que l'emplacement des équipements sont figurés à titre indicatif. Les surfaces indiquées peuvent être amenées à être modifiées. Les surfaces de placard sont incluses dans les surfaces des pièces attenantes

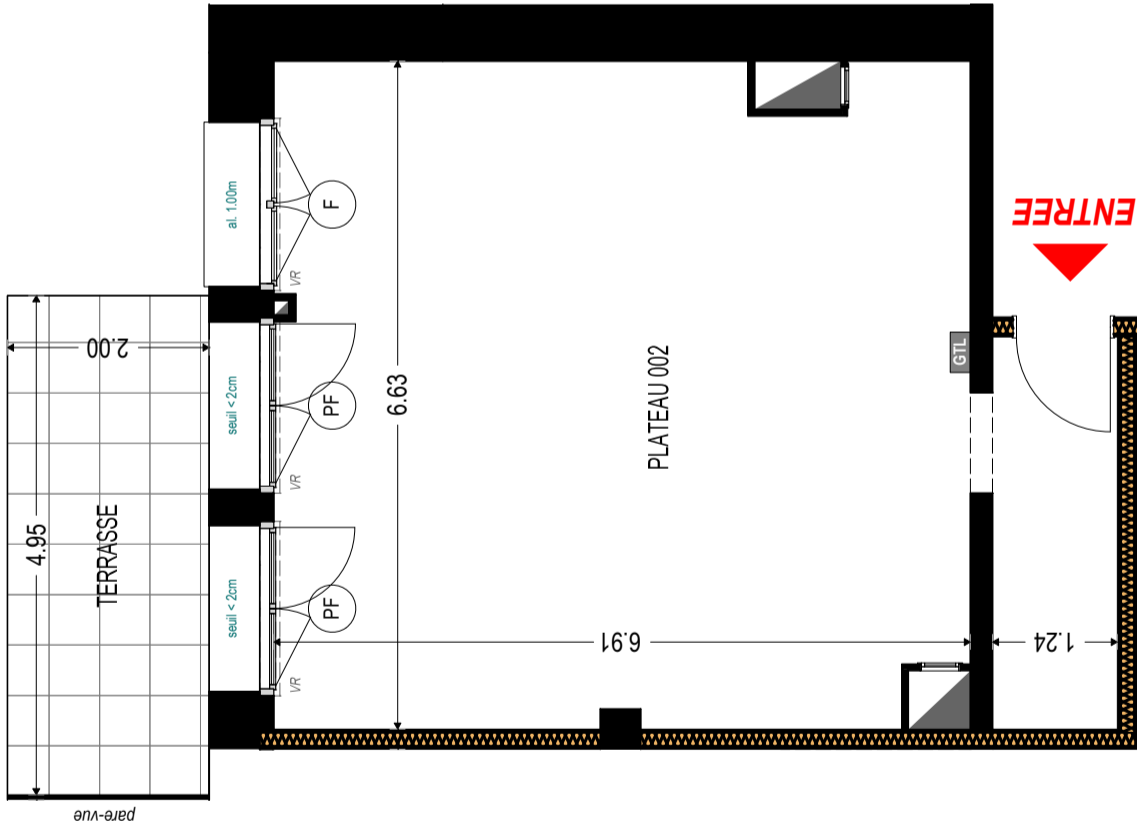
Le Panoramik

CLERMONT L'HERAULT - 6 logements
8 rue André Chenier



Plateau libre	Type	Etage
002	T2	RDC

PIÈCE	SURFACE
PLATEAU	49.63 m ²
Annexes	
TERRASSE	9.90 m ²
JARDIN	63.95 m ²
CABANON	2.82 m ²

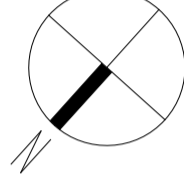


LEGENDE :

- : S.A.D. cloison séparative
- : faux-plafond
- : fenêtre
- : porte-fenêtre
- : volets roulants
- : sèche-serviette

ETEL : espace technique électrique logement

NOTA : Des modifications sont susceptibles d'être apportées à ce plan, en fonction des nécessités techniques de la réalisation, tant en ce qui concerne les dimensions libres que l'équipement. Les retombées, soffites, faux plafonds, canalisations, ballon d'eau chaude, ainsi que l'emplacement des équipements sont figurés à titre indicatif. Les surfaces indiquées peuvent être amenées à être modifiées. Les surfaces de placard sont incluses dans les surfaces des pièces attenantes



29/10/2020



indice 0