

QUINTAL



L'EKRIN





“Si la raison d’être de l’entreprise trouve ses fondements dans la passion pour l’immobilier, elle puise sa force dans des valeurs affirmées.”

KP HABITAT, PASSIONNÉMENT

KP Habitat, un bel ancrage local, en Rhône-Alpes et des programmes sur le territoire national. Assurance et expression d’un savoir-faire !

La progression du groupe KP Habitat repose sur une passion commune, de solides bases professionnelles et une satisfaction de ses clients.

Ce qui va de soi pour un promoteur immobilier, aspirant à se développer.





LA SITUATION

Au cœur du bassin annécien, Quintal séduit par son cadre de vie préservé et son environnement naturel d'exception. Labellisée « Villes et villages où il fait bon vivre », cette commune offre un équilibre parfait entre tranquillité et dynamisme.

À seulement 9 km de la vieille ville d'Annecy et des rives du lac, elle permet de profiter pleinement des commerces, restaurants et activités culturelles tout en restant à l'écart de l'effervescence urbaine.

Sa proximité avec la station de ski du Semnoz, accessible en seulement 15 minutes, en fait un lieu idéal pour les amateurs de plein air, été comme hiver. Entre nature, confort et accessibilité, Quintal représente une adresse prisée pour ceux qui recherchent une qualité de vie incomparable aux portes d'Annecy.



LES ATOUTS



À 350m

Arrêt de bus « Chemin du Pieu »
Ligne Sibra 23 vers Seynod



À 800m

Commerces de proximité de
Quintal



À 950m

École maternelle et primaire



À 6 min. en voiture

La Galerie Val Semnoz,
commerces, restaurants et
cinéma



À 12 min. en voiture

Centre-ville d'Annecy



À 15 min. en voiture

Station de ski du Semnoz

LE PROGRAMME

Dans un cadre résidentiel recherché à Quintal, l'Ekrin se compose de 8 villas contemporaines de 90 à 110m² avec jardin privatif exposé sud et sud-ouest pour un ensoleillement optimal. Un emplacement rare à seulement quelques minutes d'Annecy.

ENVIRONNEMENT
VERDOYANT ET PRÉSERVÉ

ATMOSPHÈRE
CONVIVIALE

CADRE DE VIE
PAISIBLE

PRESTATIONS
DE QUALITÉ





PRESTATIONS DE QUALITÉ

Terrasses et beaux jardins

Revêtement de sol : carrelage et parquet

Peintures

Chauffage par PAC - Plancher chauffant

Salles de bains équipées

Portes et escaliers en bois

Menuiseries double vitrage avec volets
roulants électriques



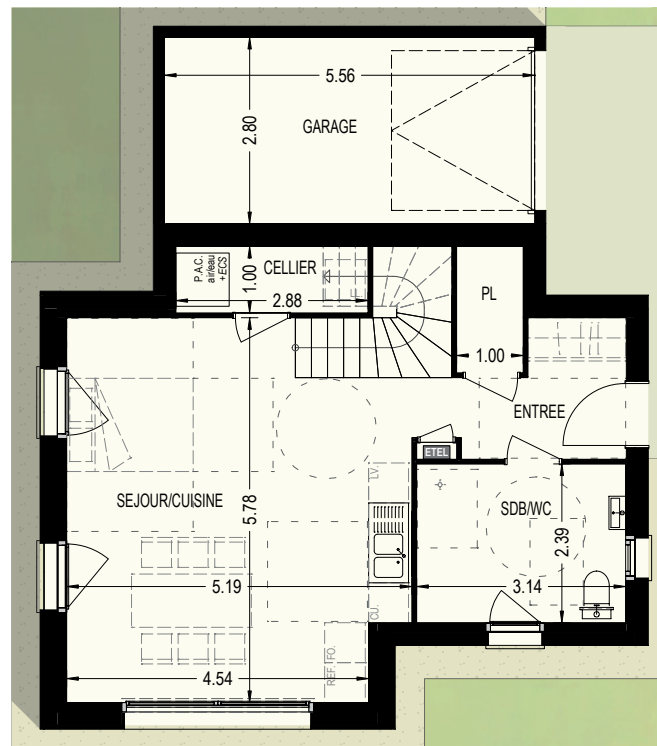
L'EKTRIN | LOT 1 | TYPE T5

SURFACES HABITABLES

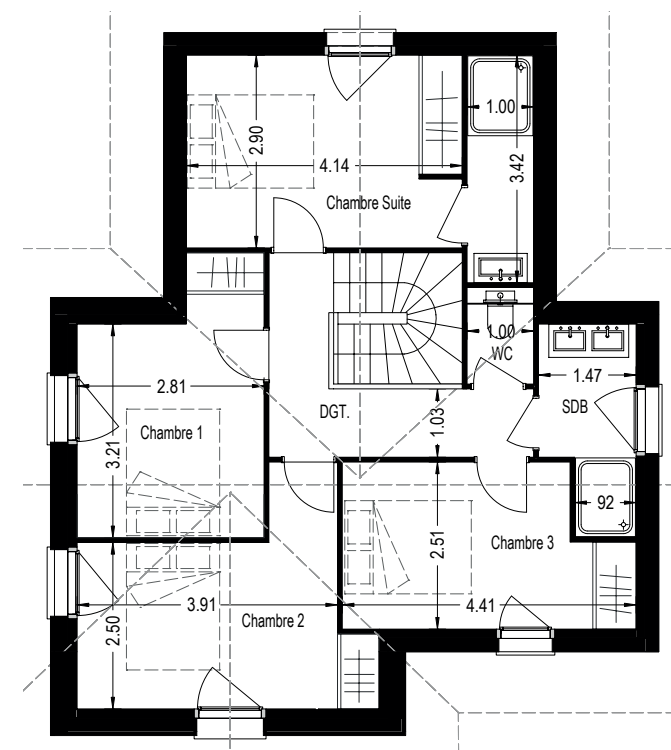
ENTRÉE	4,24 m ²
PL	1,90 m ²
SEJOUR/CUISINE	28,16 m ²
SDB/WC	7,48 m ²
CELLIER	2,88 m ²
CHAMBRE SUITE	15,40 m ²
CHAMBRE 1	10,26 m ²
CHAMBRE 2	11,73 m ²
CHAMBRE 3	9,88 m ²
DGT	6,07 m ²
SDB	4,04 m ²
WC	1,45 m ²
SURFACE TOTALE	103,49 m²

ANNEXES

GARAGE	15,57 m ²
TERRAIN	328,4 m ²



RDC



1^{er} ÉTAGE





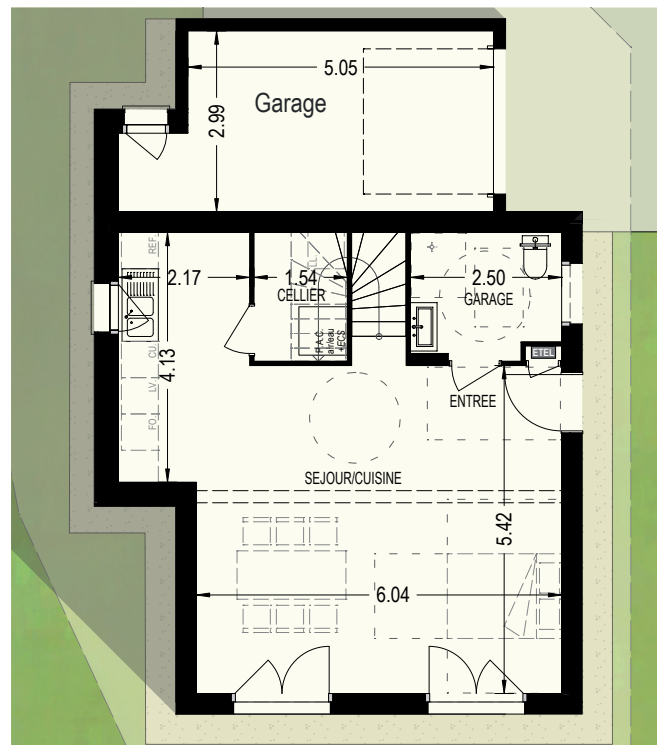
L'EKTRIN | LOT 2 | TYPE T5

SURFACES HABITABLES

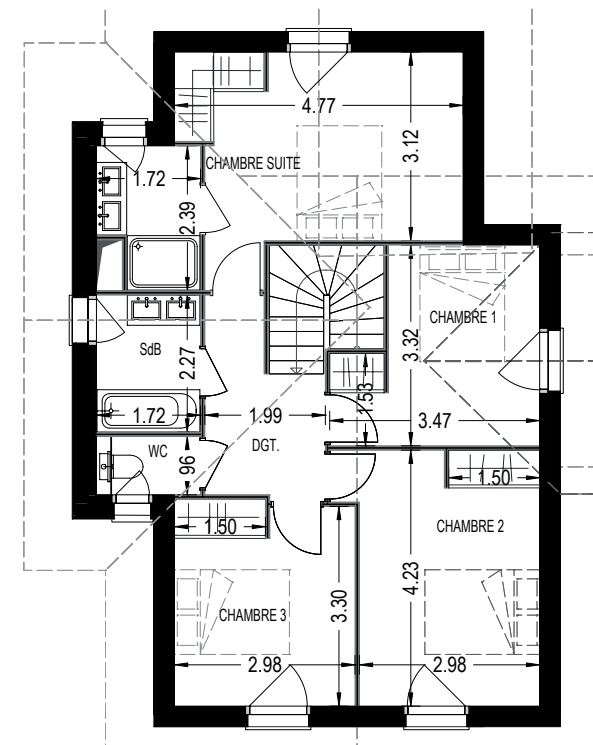
ENTRÉE	2,76 m ²
SEJOUR/CUISINE	37,23 m ²
SDB/WC	5,02 m ²
CELLIER	3,28 m ²
CHAMBRE SUITE	18,47 m ²
CHAMBRE 1	9,77 m ²
CHAMBRE 2	13,01 m ²
CHAMBRE 3	10 m ²
DGT	5,37 m ²
SDB	3,90 m ²
WC	1,66 m ²
SURFACE TOTALE	110,47 m²

ANNEXES

GARAGE	16,60 m ²
JARDIN	407,53 m ²



RDC



1^{er} ÉTAGE





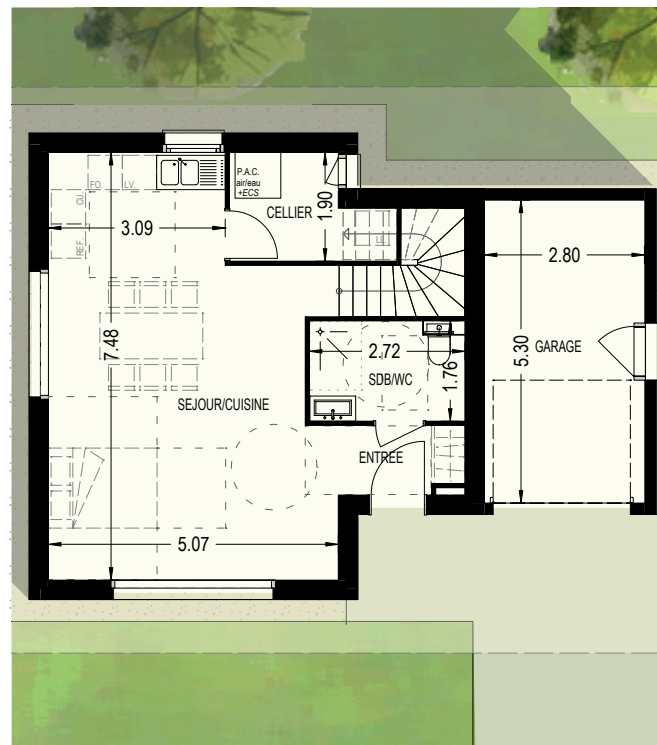
L'EKTRIN | LOT 3 | TYPE T5

SURFACES HABITABLES

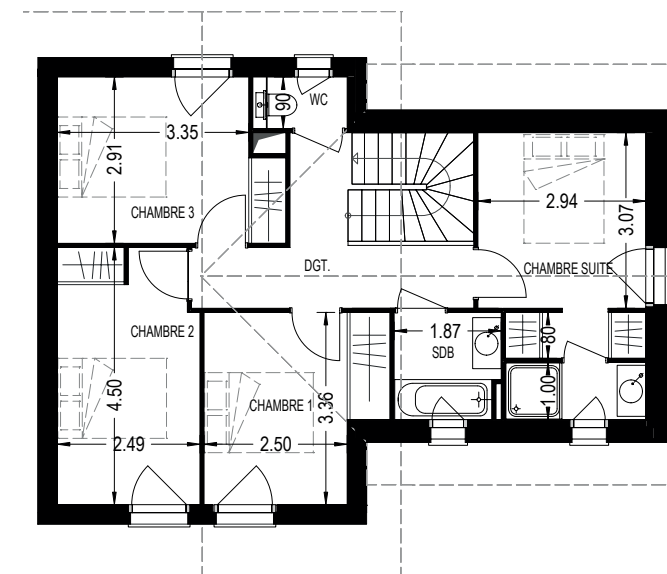
ENTRÉE	3,3 m ²
SEJOUR/CUISINE	32,23 m ²
SDB/WC	4,76 m ²
CELLIER	4,58 m ²
CHAMBRE SUITE	13,45 m ²
CHAMBRE 1	9,83 m ²
CHAMBRE 2	10,93 m ²
CHAMBRE 3	10,72 m ²
DGT	7,37 m ²
SDB	3,51 m ²
WC	1,26 m ²
SURFACE TOTALE	101,94 m²

ANNEXES

GARAGE	14,88 m ²
JARDIN	324,1 m ²



RDC



1^{er} ÉTAGE





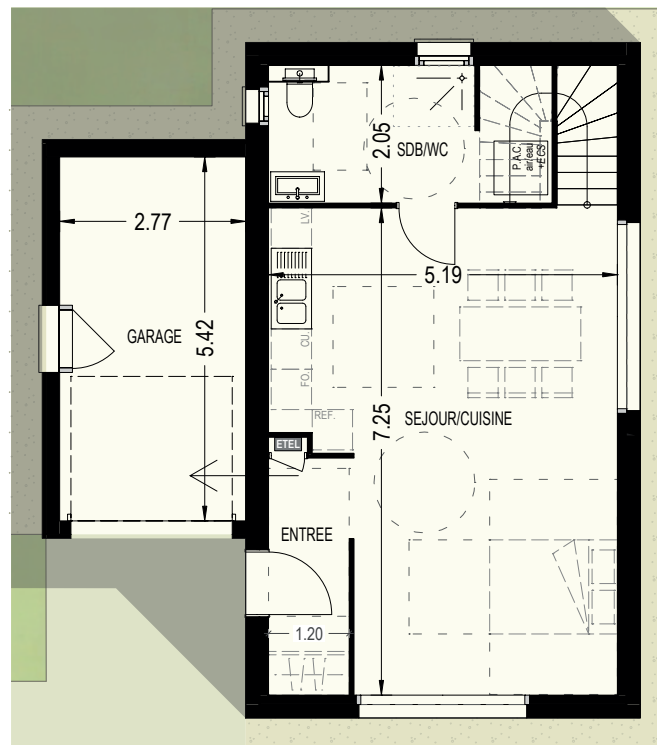
L'EKTRIN | LOT 4 | TYPE T4

SURFACES HABITABLES

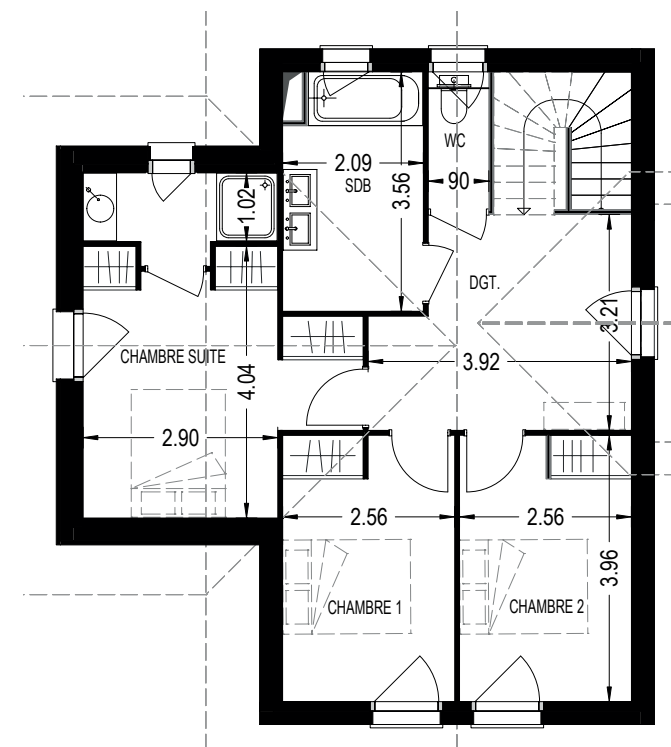
ENTRÉE	4,24 m ²
SEJOUR/CUISINE	32,85 m ²
SDB/WC	8,56 m ²
CHAMBRE SUITE	16,68 m ²
CHAMBRE 1	10,10 m ²
CHAMBRE 2	10,10 m ²
DGT	11,24 m ²
SDB	7,14 m ²
WC	1,62 m ²
SURFACE TOTALE	102,53 m²

ANNEXES

GARAGE	14,99 m ²
JARDIN	696,4 m ²



RDC



1^{er} ÉTAGE





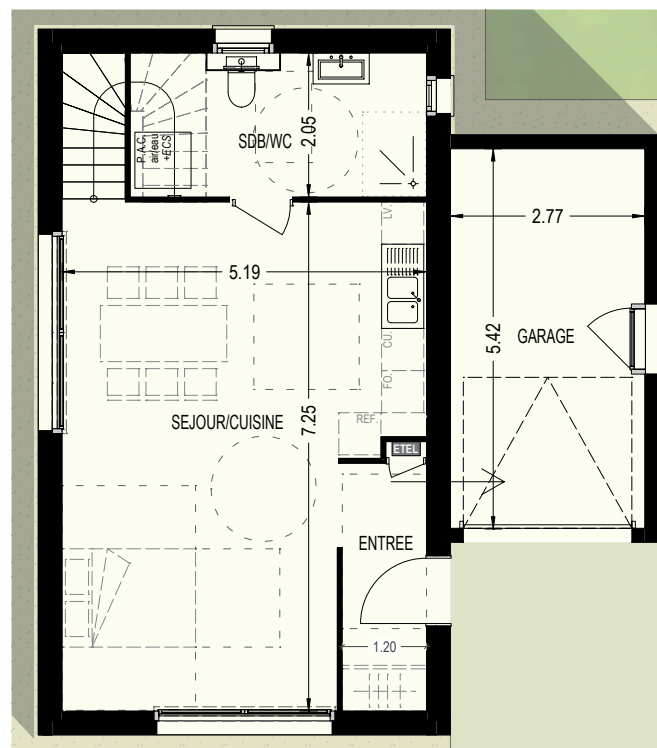
L'EKRIN | LOT 5 | TYPE T4

SURFACES HABITABLES

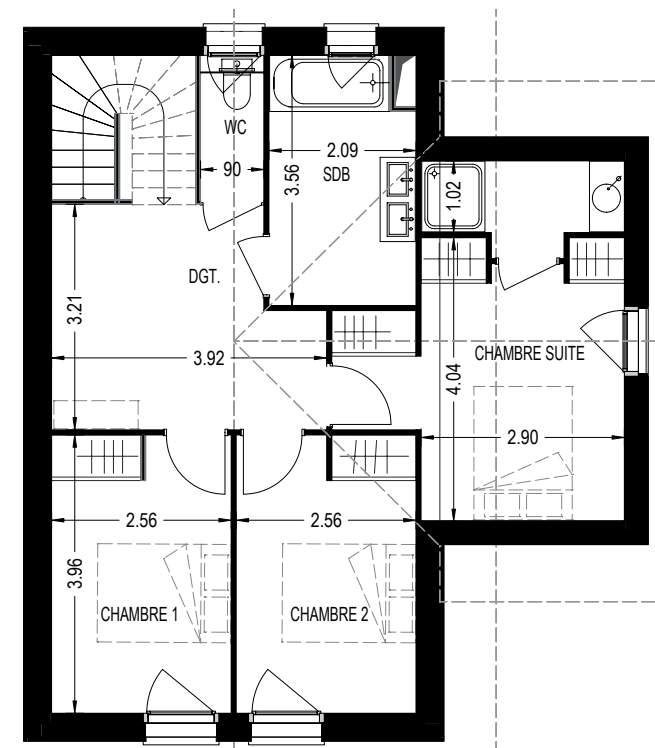
ENTRÉE	4,24 m ²
SEJOUR/CUISINE	32,85 m ²
SDB/WC	8,63 m ²
CHAMBRE SUITE	16,68 m ²
CHAMBRE 1	10,10 m ²
CHAMBRE 2	10,10 m ²
DGT	11,24 m ²
SDB	7,14 m ²
WC	1,62 m ²
SURFACE TOTALE	102,60 m²

ANNEXES

GARAGE	14,99 m ²
JARDIN	396,92 m ²



RDC



1^{er} ÉTAGE





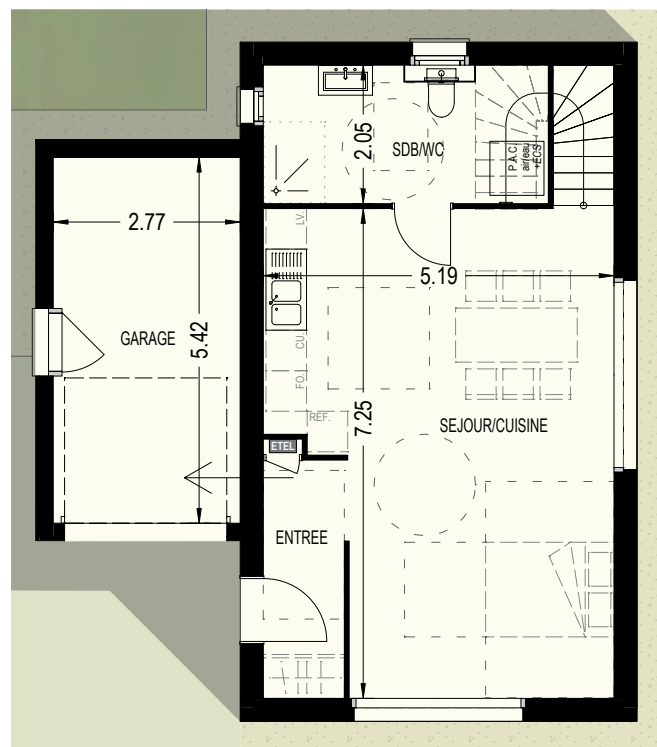
L'EKTRIN | LOT 6 | TYPE T4

SURFACES HABITABLES

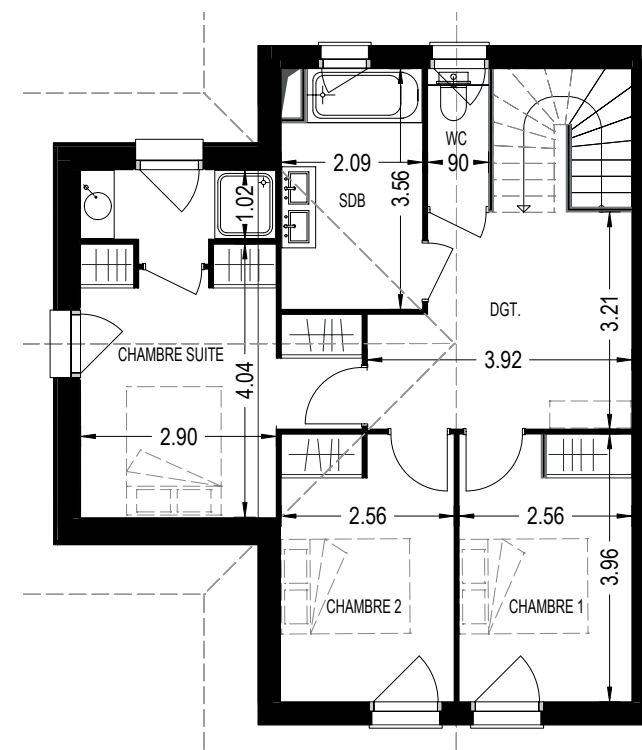
ENTRÉE	4,24 m ²
SEJOUR/CUISINE	32,85 m ²
SDB/WC	8,63 m ²
CHAMBRE SUITE	16,68 m ²
CHAMBRE 1	10,10 m ²
CHAMBRE 2	10,10 m ²
DGT	11,24 m ²
SDB	7,14 m ²
WC	1,62 m ²
SURFACE TOTALE	102,60 m²

ANNEXES

GARAGE	14,99 m ²
JARDIN	460,98 m ²



RDC



1^{er} ÉTAGE





L'EKTRIN | LOT 7 | TYPE T4

SURFACES HABITABLES

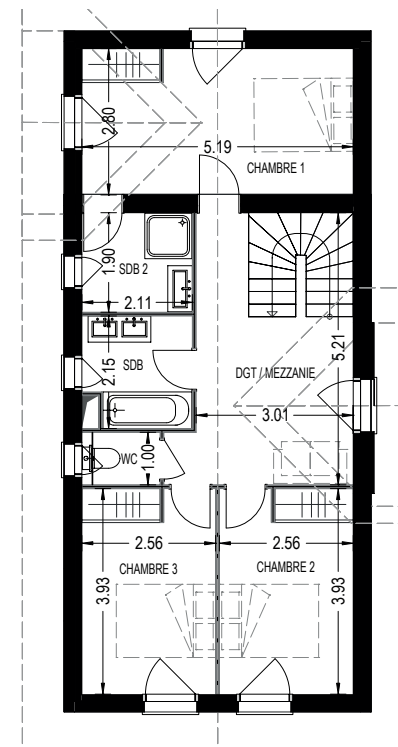
ENTRÉE	3,21 m ²
BUANDERIE	3,16 m ²
SEJOUR/CUISINE	33,64 m ²
SDB/WC	4,41 m ²
CHAMBRE 1	14,47 m ²
CHAMBRE 2	10,06 m ²
CHAMBRE 3	10,06 m ²
DGT / MEZZANIE	12,44 m ²
SDB	4,27 m ²
SDB 2	4,02 m ²
WC	1,50 m ²
SURFACE TOTALE	101,24 m²

ANNEXES

GARAGE	16,02 m ²
JARDIN	438,48 m ²



RDC



1^{er} ÉTAGE





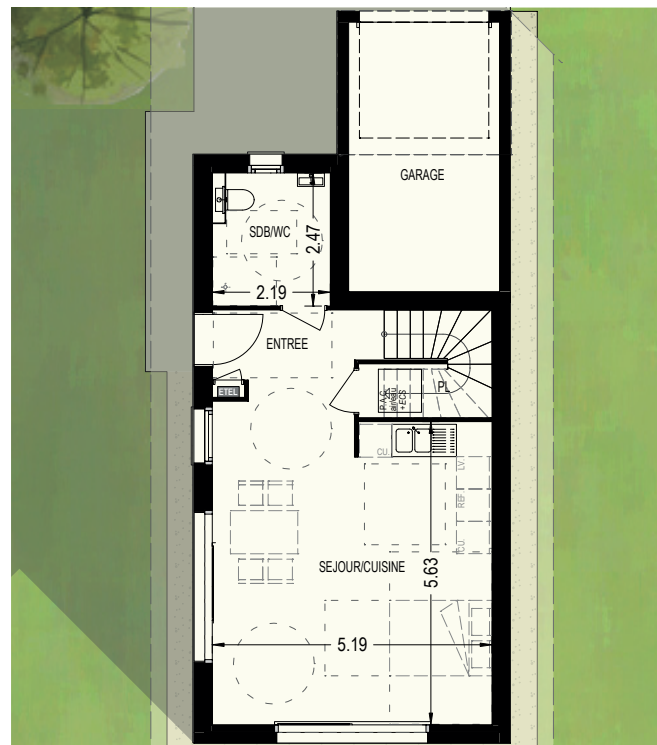
L'EKRIN | LOT 8 | TYPE T4

SURFACES HABITABLES

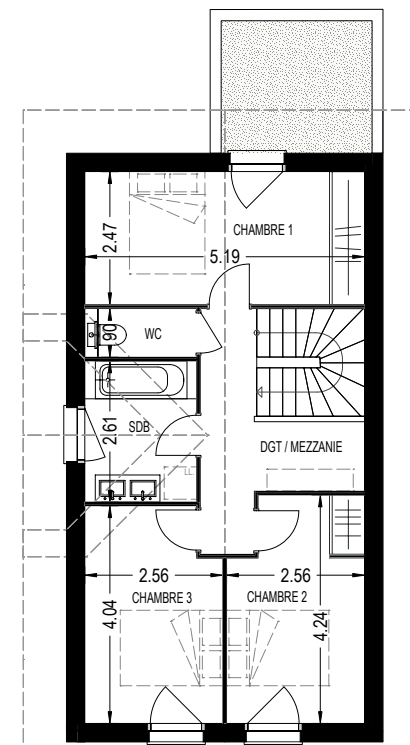
ENTRÉE	3,94 m ²
PL	2,48 m ²
SEJOUR/CUISINE	30,93 m ²
SDB/WC	5,39 m ²
CHAMBRE 1	12,82 m ²
CHAMBRE 2	10,16 m ²
CHAMBRE 3	9,86 m ²
DGT / MEZZANIE	7,20 m ²
SDB	5,42 m ²
WC	1,87 m ²
SURFACE TOTALE	90,07 m²

ANNEXES

GARAGE	14 m ²
JARDIN	337,08 m ²



RDC



1^{er} ÉTAGE



KP HABITAT
04 76 06 93 51
contact@kp-habitat.fr
77 Espace Vercors - 38140 La Murette
