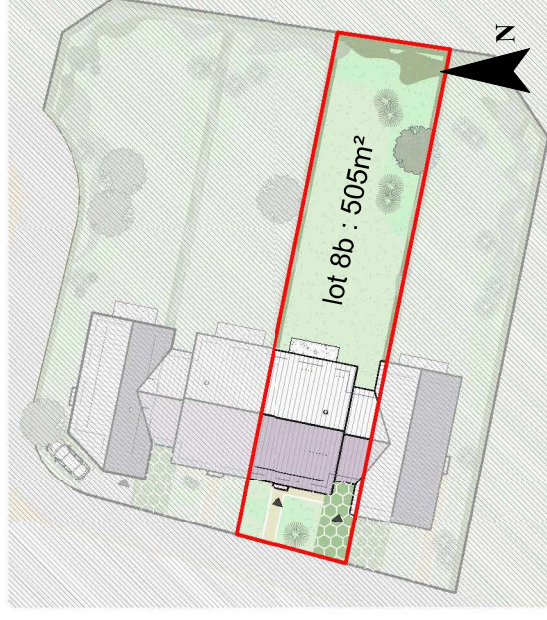


# LES COTTAGES DU GRAND BARGY

Lotissement Le Clos des Prés-Paris Nord



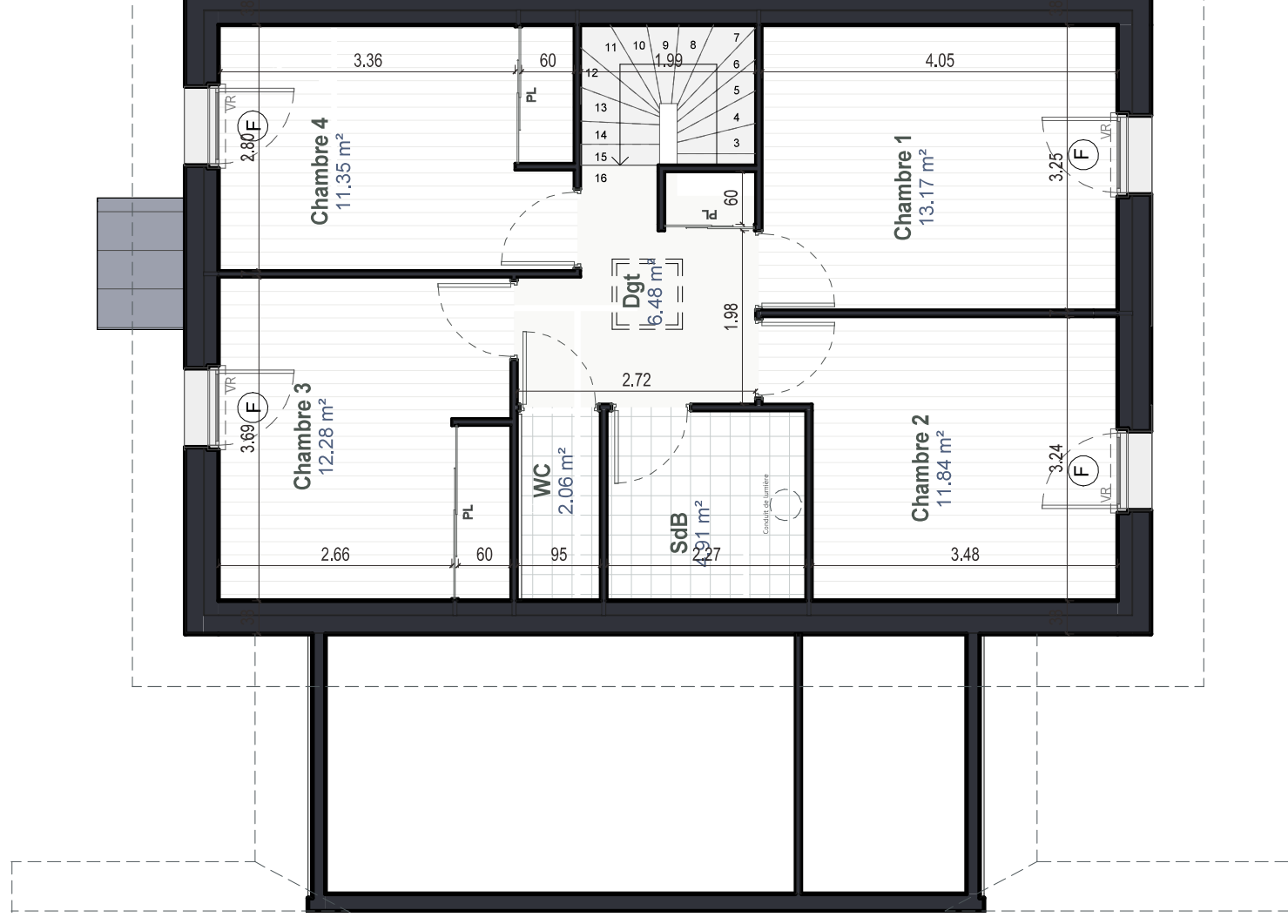
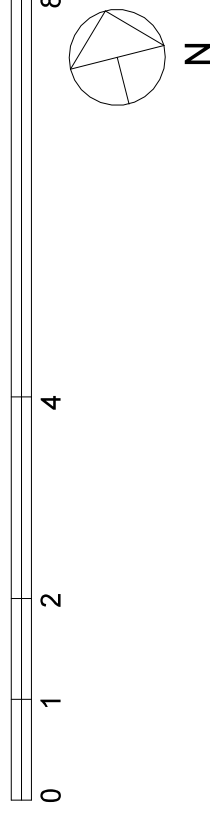
**MAISON 3 (M3)**  
500 rue des Cimes  
74970 MARIIGNIER



Surface habitable M3	
Chambre 0	13.36 m <sup>2</sup>
Chambre 1	13.17 m <sup>2</sup>
Chambre 2	11.84 m <sup>2</sup>
Chambre 3	12.28 m <sup>2</sup>
Chambre 4	11.35 m <sup>2</sup>
Dgt	3.44 m <sup>2</sup>
Dgt	6.48 m <sup>2</sup>
Entrée	4.08 m <sup>2</sup>
SdB	4.91 m <sup>2</sup>
Séjour / Cuisine	37.92 m <sup>2</sup>
WC	2.06 m <sup>2</sup>
WC / Buanderie	5.15 m <sup>2</sup>
<b>TOTAL</b>	<b>126.03 m<sup>2</sup></b>

Cellier	5.56 m <sup>2</sup>
Terrasse extérieure	9.00 m <sup>2</sup>
Garage	15.84 m <sup>2</sup>

25/05/2023



**PLAN ETAGE**

Acquéreurs:  
M. / Mme.  
M. / Mme.

Signatures:

Vendeurs:  
LES COTTAGES DU GRAND BARGY

Signatures:



**PLAN RDC**

NOTA : Des modifications sont susceptibles d'être apportées à ce plan en fonction des nécessités techniques de la réalisation, tant en ce qui concerne les dimensions libres que l'équipement. Les retombées, soffites, faux plafonds, canalisations, ballon d'eau chaude, ainsi que l'emplacement des équipements sont figurés à titre indicatif. Les surfaces indiquées peuvent être amenées à être modifiées. Les surfaces de placard sont incluses dans les surfaces des pièces attenantes.

**ECH 1/75**

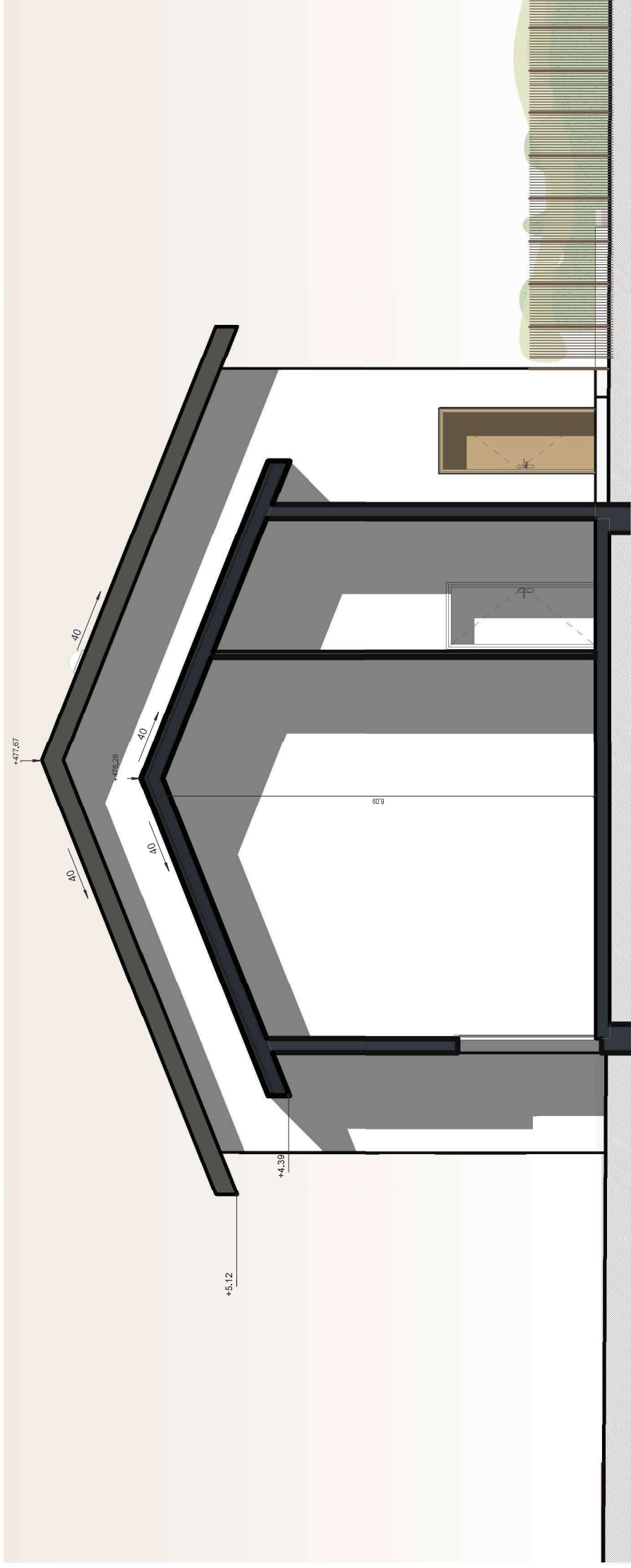


## LES COTTAGES DU GRAND BARGY

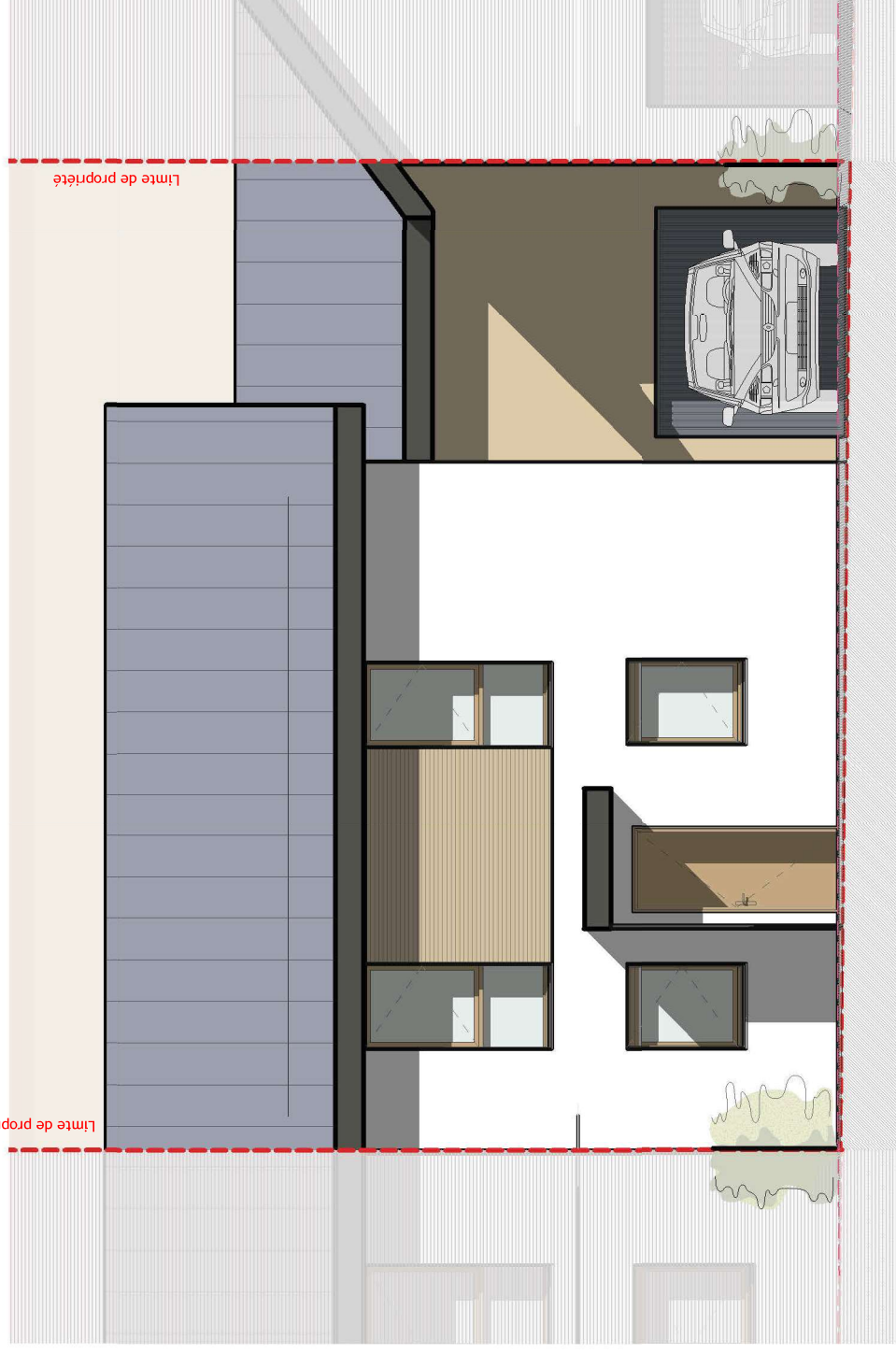
Lotissement Le Clos des Prés-Paris Nord



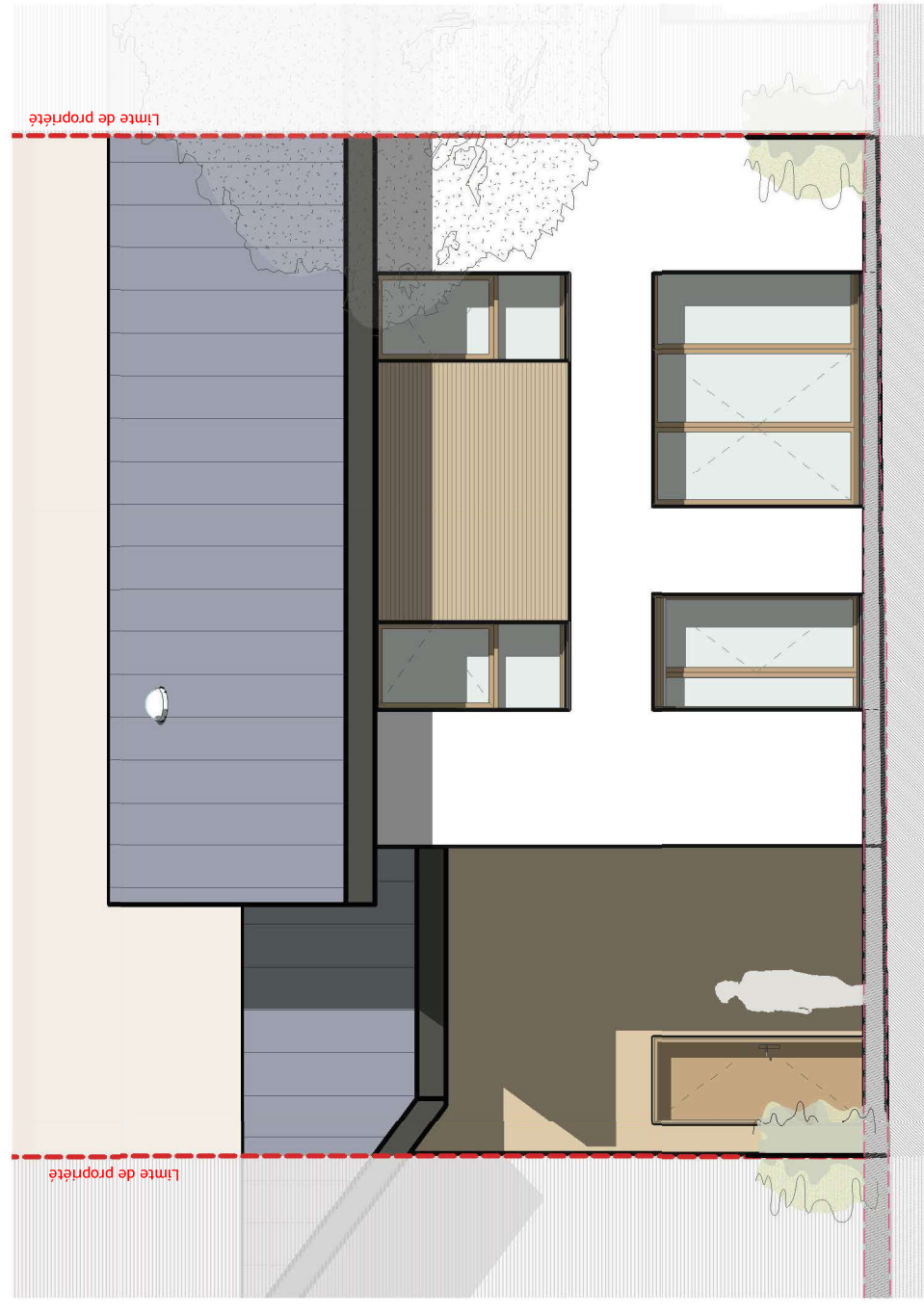
**MAISON 3 (M3) - LOT 8B**  
500 rue des Cimes  
74970 MARIIGNIER



**COUPE T - M3**



**Façade EST M3 - Rue des Cimes**



**Façade OUEST M3 - Façade sur jardin**

NOTA : Des modifications sont susceptibles d'être apportées à ce plan en fonction des nécessités techniques de la réalisation, tant en ce qui concerne les dimensions libres que l'équipement. Les retombées, soffites, faux plafonds, canalisations, ballon d'eau chaude, ainsi que l'emplacement des équipements sont figurés à titre indicatif. Les surfaces indiquées peuvent être amenées à être modifiées. Les surfaces de placard sont incluses dans les surfaces des pièces attenantes.