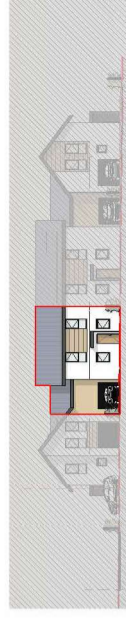
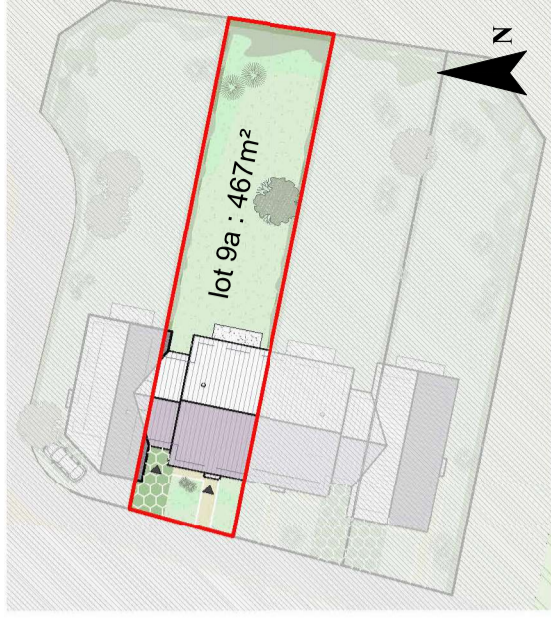


LES COTTAGES DU GRAND BARGY
Lotissement Le Clos des Prés-Paris Nord

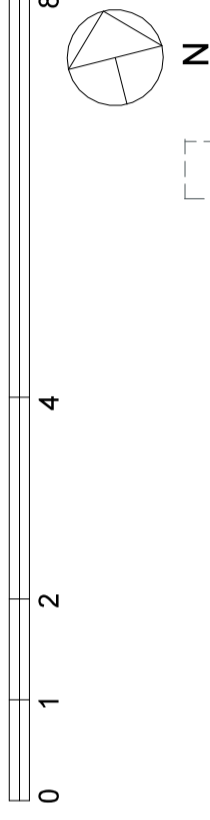


MAISON 2 (M2) - LOT 9A
500 rue des Cimes
74970 MARIIGNIER



Surface habitable M2	
Buanderie / WC	5.10 m ²
Chambre 1	10.04 m ²
Chambre 2	11.45 m ²
Chambre 3	10.31 m ²
Chambre 4	11.10 m ²
Cuisine	8.31 m ²
Dgt	5.64 m ²
Entrée	5.54 m ²
SdB	5.07 m ²
Séjour	38.45 m ²
WC	1.78 m ²
TOTAL	112.79 m²

Cellier	5.64 m ²
Terrasse extérieure	8.96 m ²
Garage	15.45 m ²



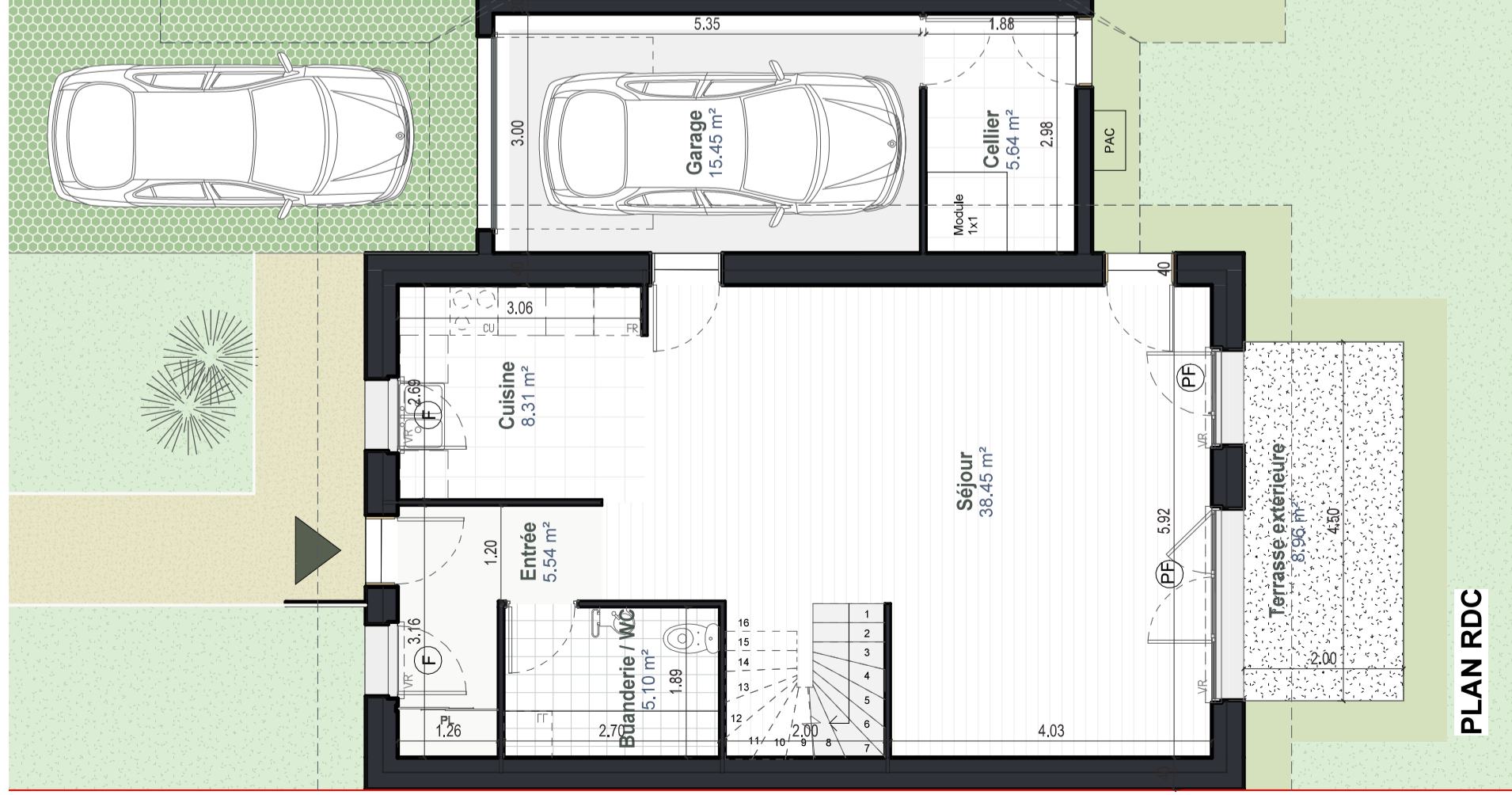
PLAN ETAGE

Acquéreurs:
M. / Mme.
M. / Mme.

Vendeurs:
LES COTTAGES DU GRAND BARGY

Signatures:

Signatures:



PLAN RDC

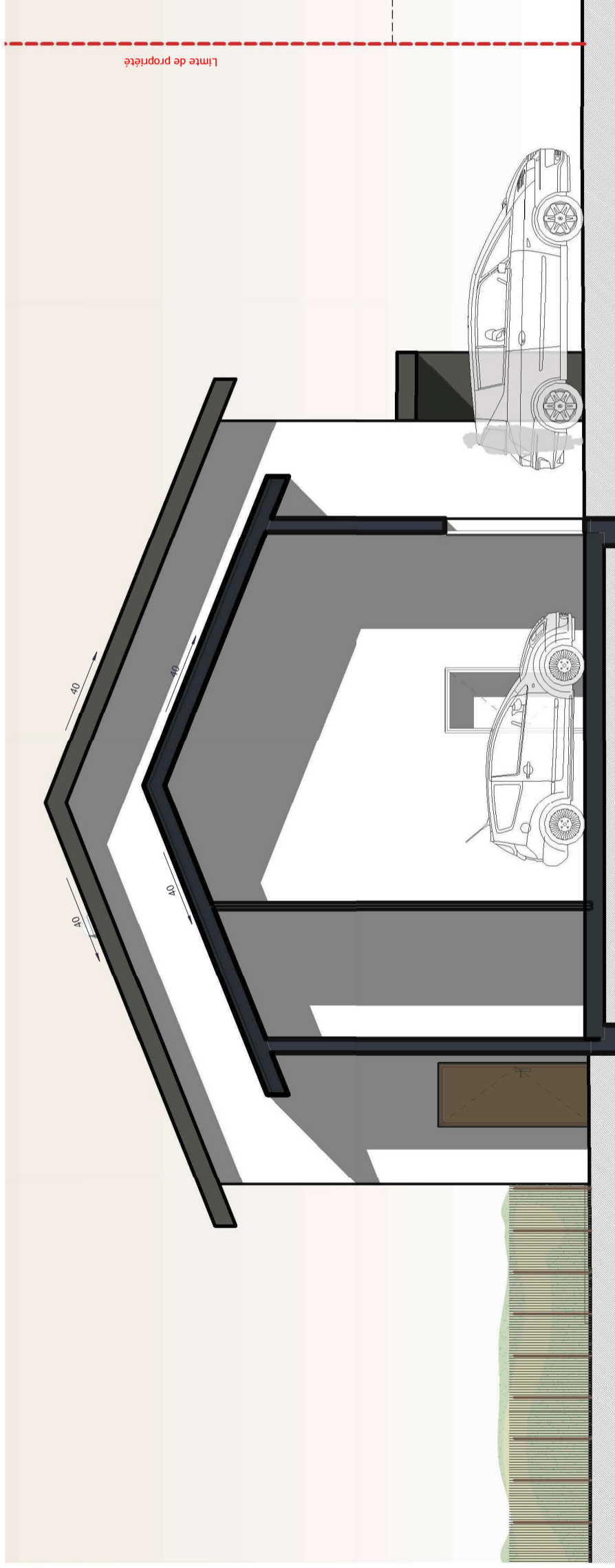
NOTA : Des modifications sont susceptibles d'être apportées à ce plan en fonction des nécessités techniques de la réalisation, tant en ce qui concerne les dimensions libres que l'équipement. Les retombées, soffites, faux plafonds, canalisations, ballon d'eau chaude, ainsi que l'emplacement des équipements sont figurés à titre indicatif. Les surfaces indiquées peuvent être amenées à être modifiées. Les surfaces de placard sont incluses dans les surfaces des pièces attenantes.

LES COTTAGES DU GRAND BARGY

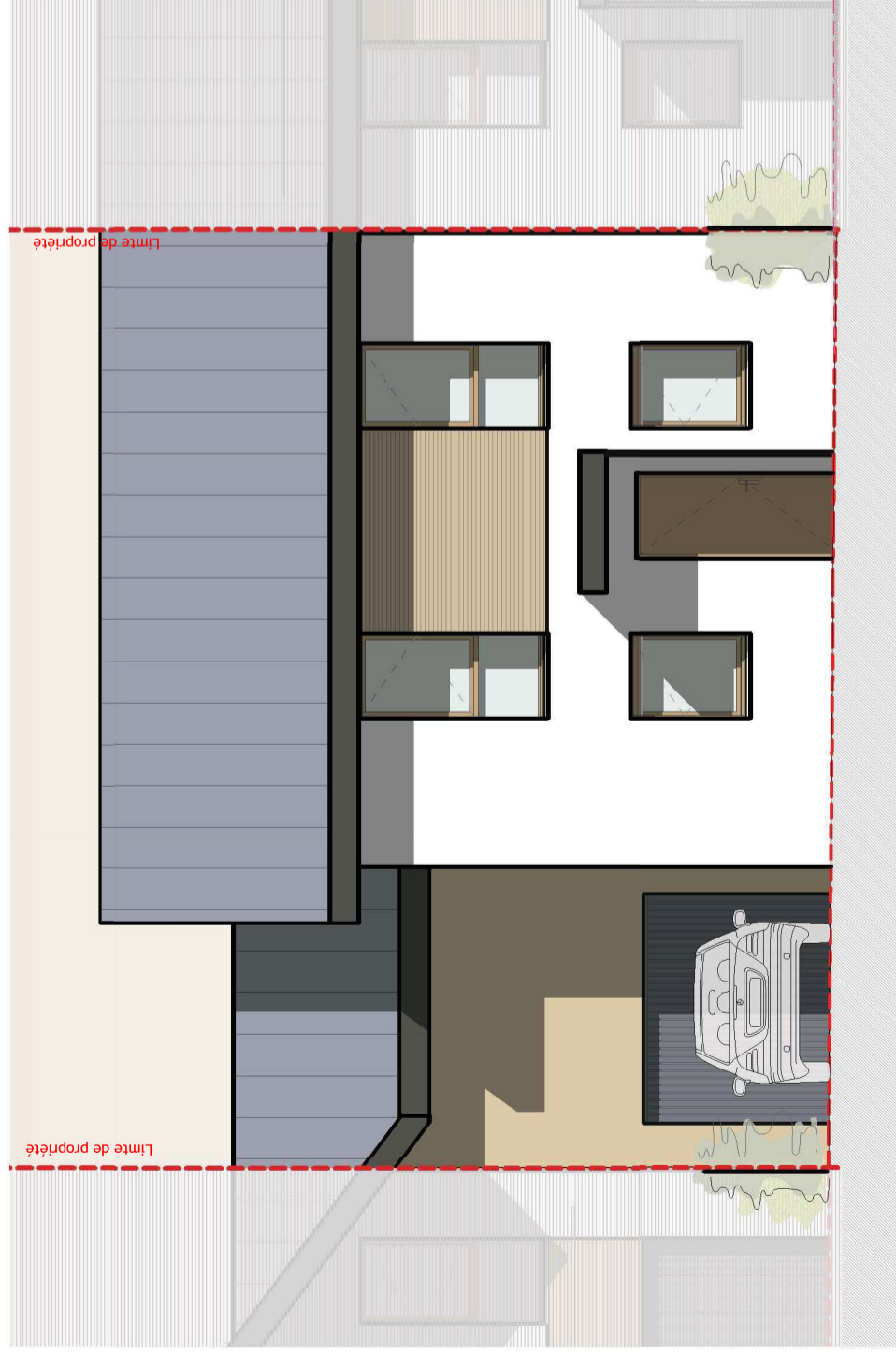
Lotissement Le Clos des Prés-Paris Nord



MAISON 2 (M2) - LOT 9A
500 rue des Cimes
74970 MARIIGNIER



COUPE T - M2



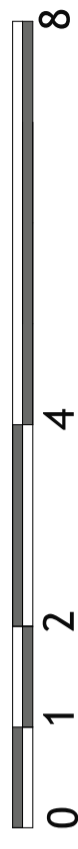
Façade OUEST M2 - Rue des Cimes



Façade EST M2 - Façade sur jardin

NOTA : Des modifications sont susceptibles d'être apportées à ce plan en fonction des nécessités techniques de la réalisation, tant en ce qui concerne les dimensions libres que l'équipement. Les retombées, soffites, faux plafonds, canalisations, ballon d'eau chaude, ainsi que l'emplacement des équipements sont figurés à titre indicatif. Les surfaces indiquées peuvent être amenées à être modifiées. Les surfaces de placard sont incluses dans les surfaces des pièces attenantes.

ECH 1/75



25/05/2023