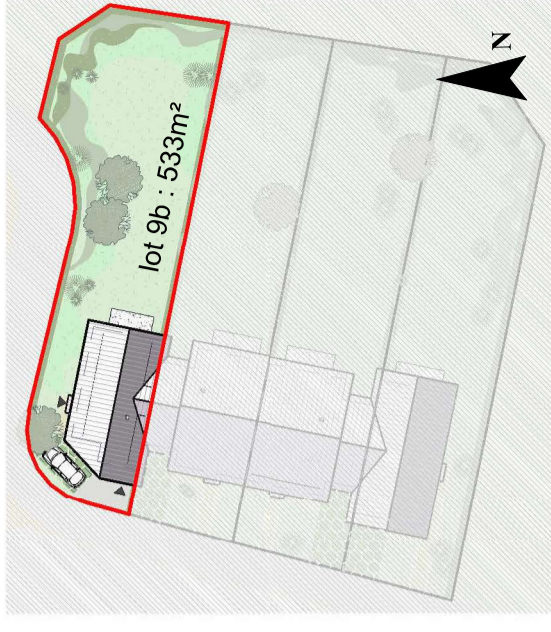


LES COTTAGES DU GRAND BARGY

Lotissement Le Clos des Prés-Paris Nord



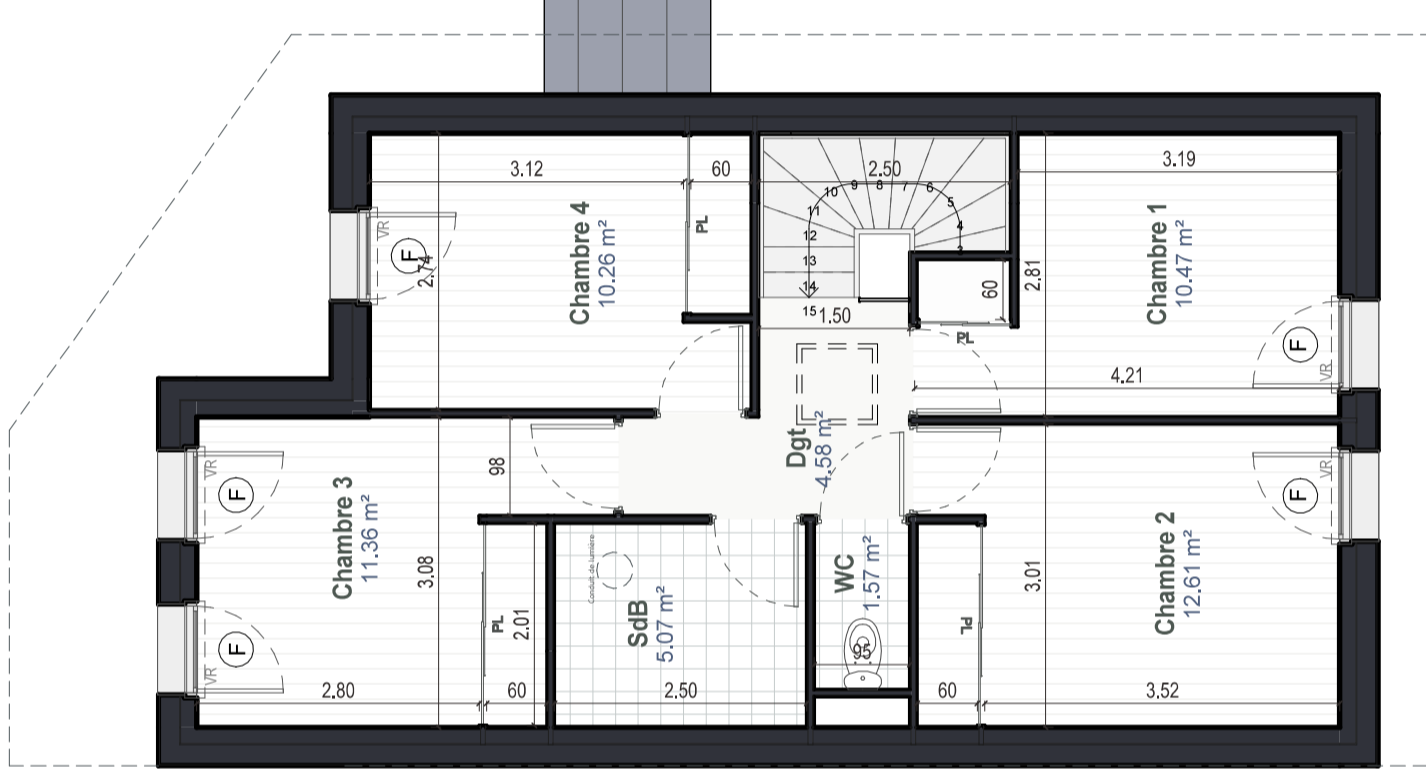
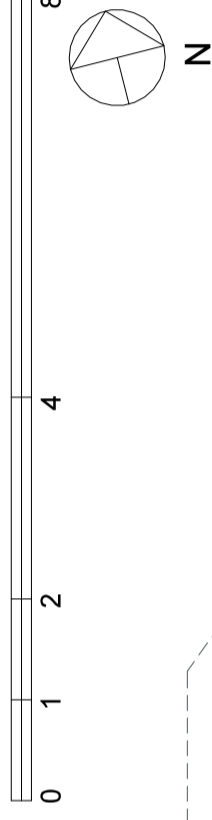
MAISON 1 (M1) - LOT 9B
500 rue des Cimes
74970 MARIIGNIER



Surface habitable M1	
Buanderie / WC	4.21 m ²
Chambre 1	10.47 m ²
Chambre 2	12.61 m ²
Chambre 3	11.36 m ²
Chambre 4	10.26 m ²
Dgt	4.58 m ²
Entrée	4.16 m ²
SdB	5.07 m ²
Séjour / Cuisine	32.00 m ²
WC	1.57 m ²
TOTAL	96.28 m²

Terrasse extérieure	8.00 m ²
Garage	18.08 m ²

25/05/2023



PLAN ETAGE

Acquéreurs:

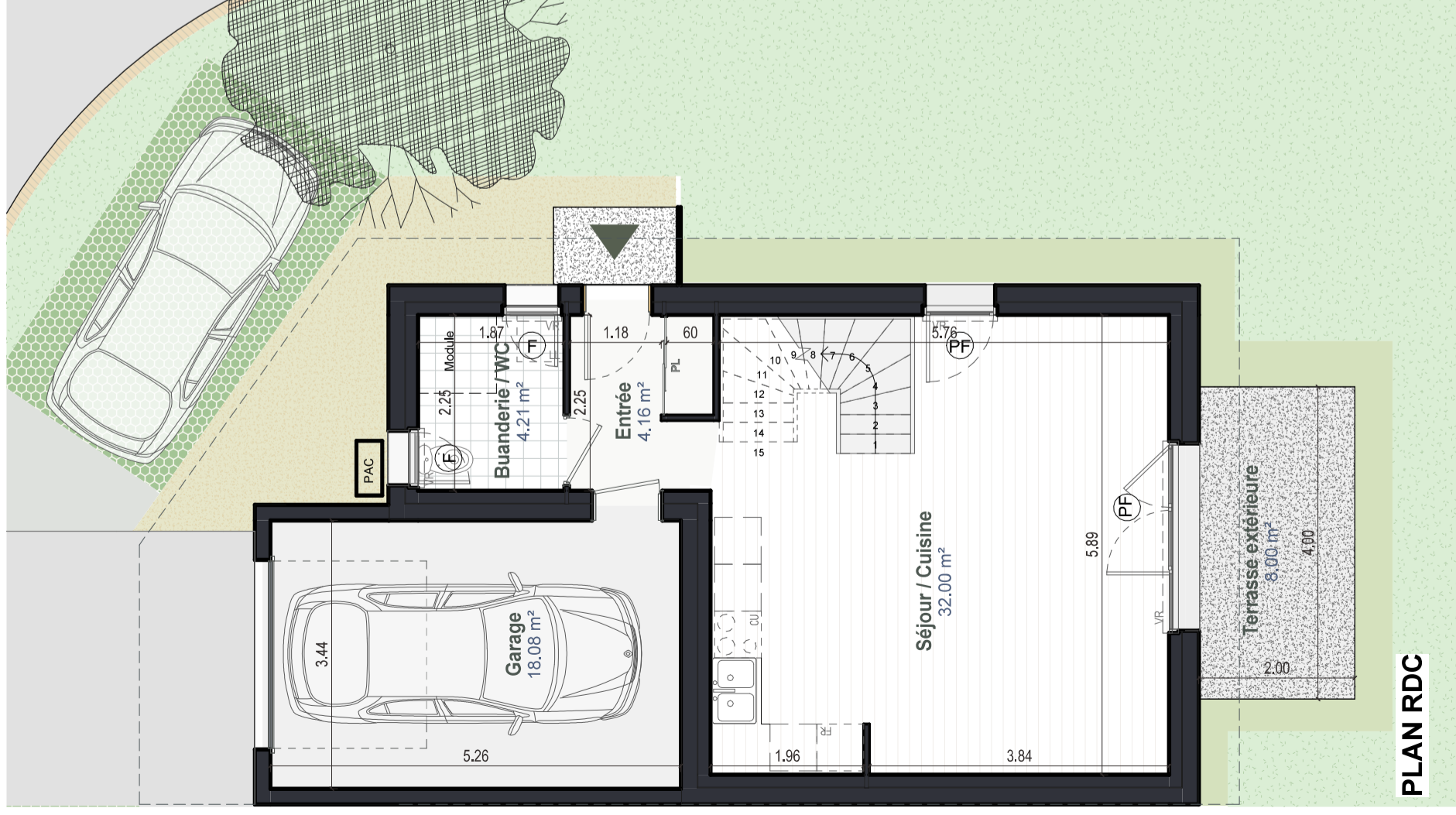
M. / Mme.
M. / Mme.

Signatures:

Vendeurs:

LES COTTAGES DU GRAND BARGY

Signatures:



PLAN RDC

NOTA : Des modifications sont susceptibles d'être apportées à ce plan en fonction des nécessités techniques de la réalisation, tant en ce qui concerne les dimensions libres que l'équipement. Les retombées, soffites, faux plafonds, canalisations, ballon d'eau chaude, ainsi que l'emplacement des équipements sont figurés à titre indicatif. Les surfaces indiquées peuvent être amenées à être modifiées. Les surfaces de placard sont incluses dans les surfaces des pièces attenantes.

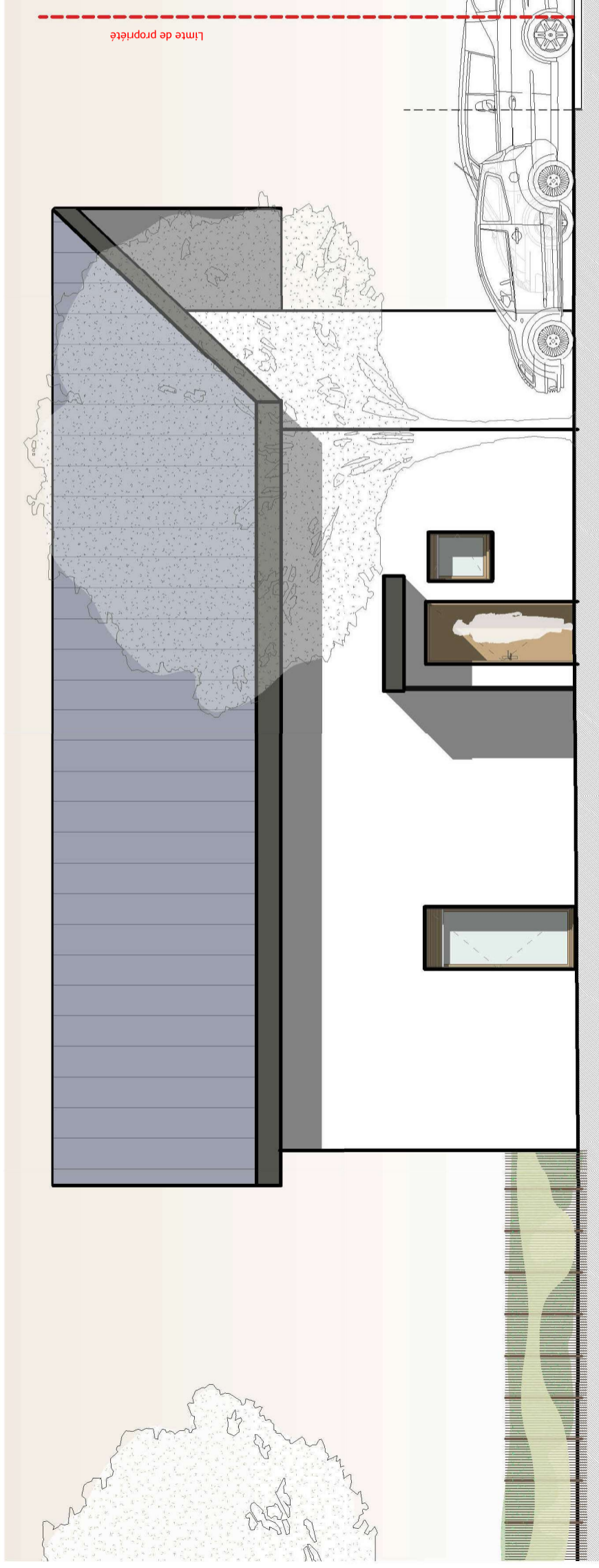
ECH 1/75

LES COTTAGES DU GRAND BARGY

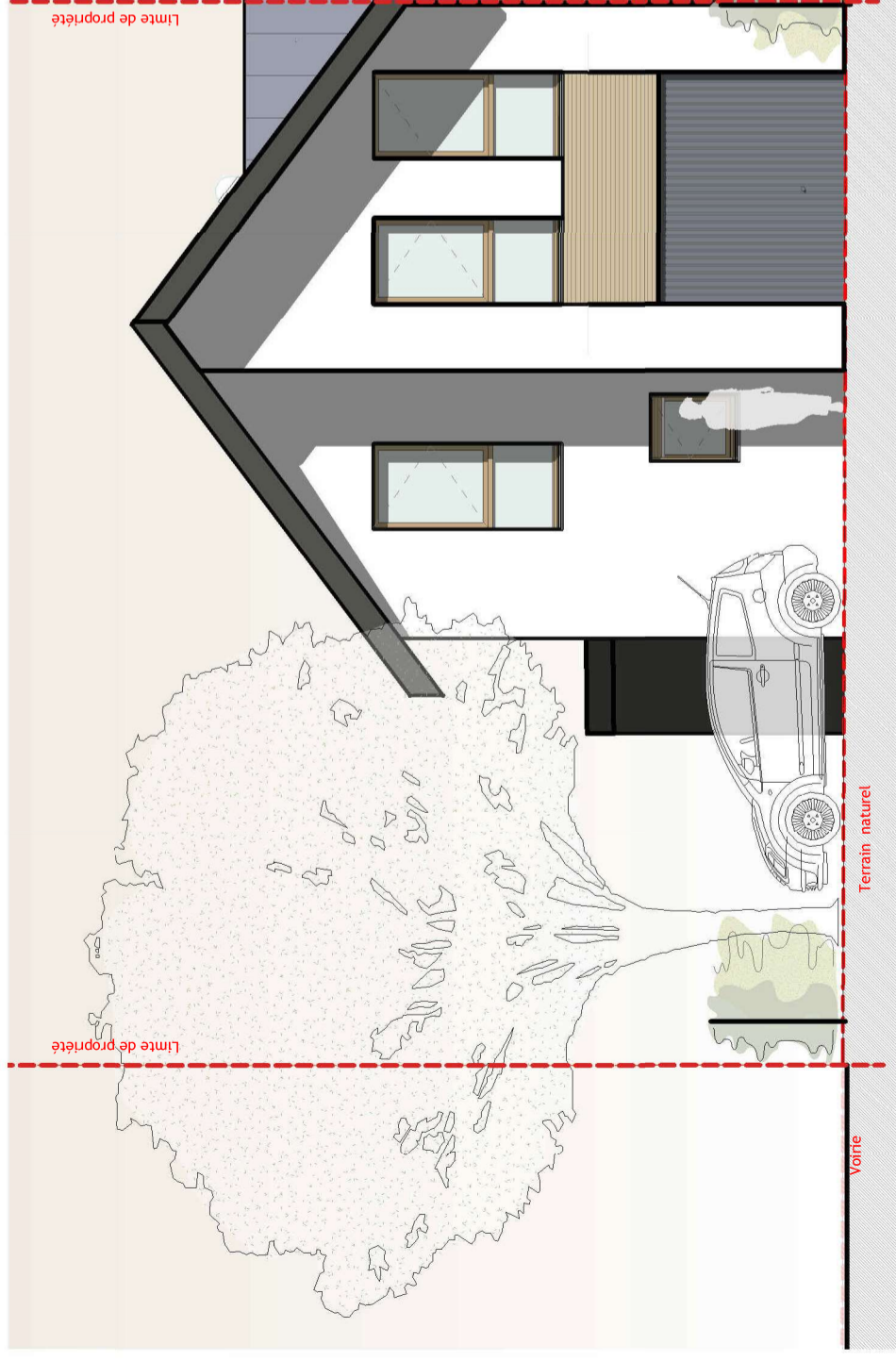
Lotissement Le Clos des Prés-Paris Nord



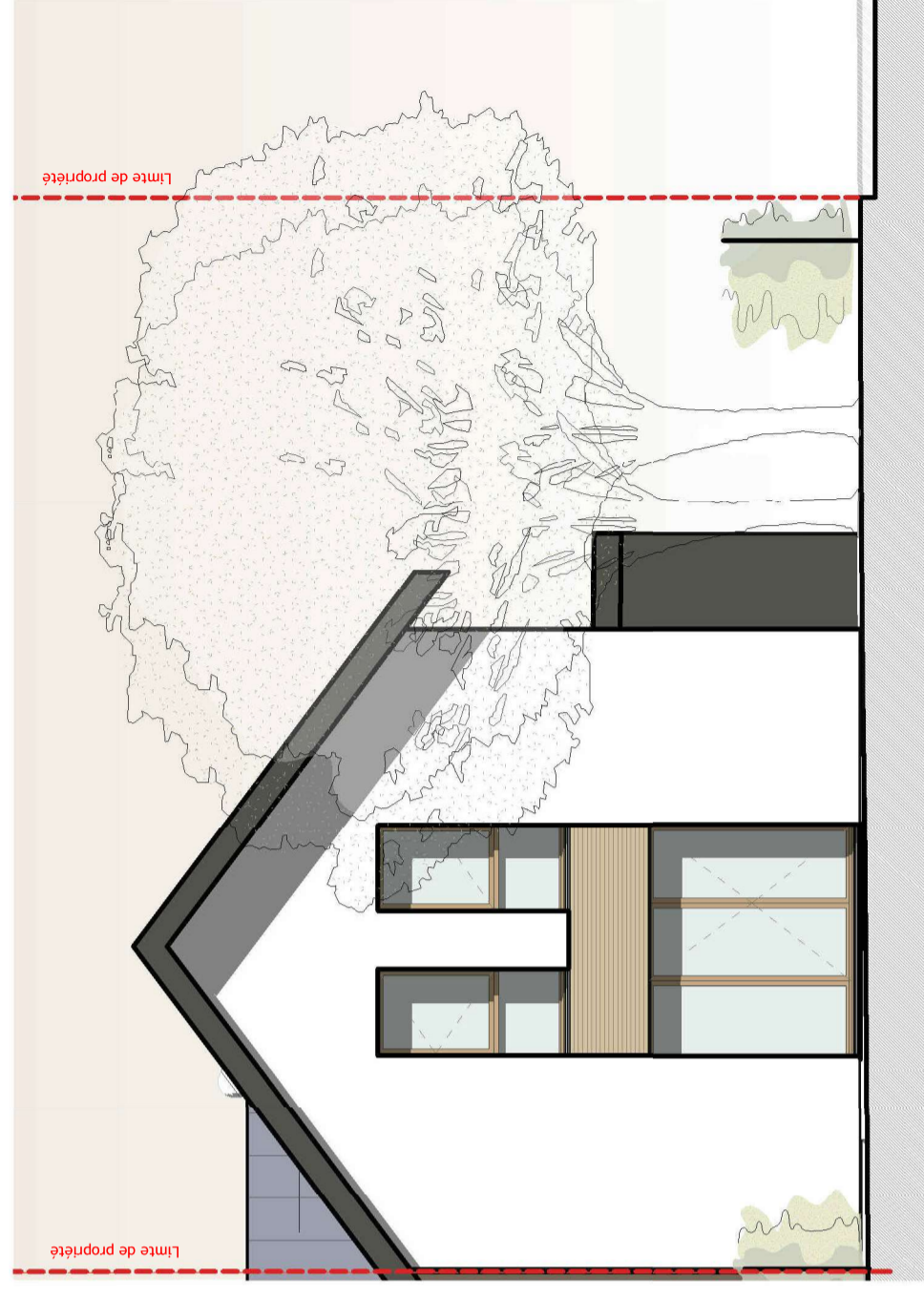
MAISON 1 (M1) - LOT 9B
500 rue des Cimes
74970 MARIIGNIER



Façade NORD M1



Façade OUEST M1 - Rue des Cimes



Façade EST M1 - Façade sur jardin

NOTA : Des modifications sont susceptibles d'être apportées à ce plan en fonction des nécessités techniques de la réalisation, tant en ce qui concerne les dimensions libres que l'équipement. Les retombées, soffites, faux plafonds, canalisations, ballon d'eau chaude, ainsi que l'emplacement des équipements sont figurés à titre indicatif. Les surfaces indiquées peuvent être amenées à être modifiées. Les surfaces de placard sont incluses dans les surfaces des pièces attenantes.

ECH 1/75 0 1 2 4 8