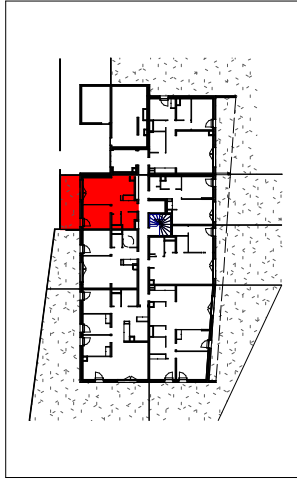




iCONiK

RÉSIDENCE

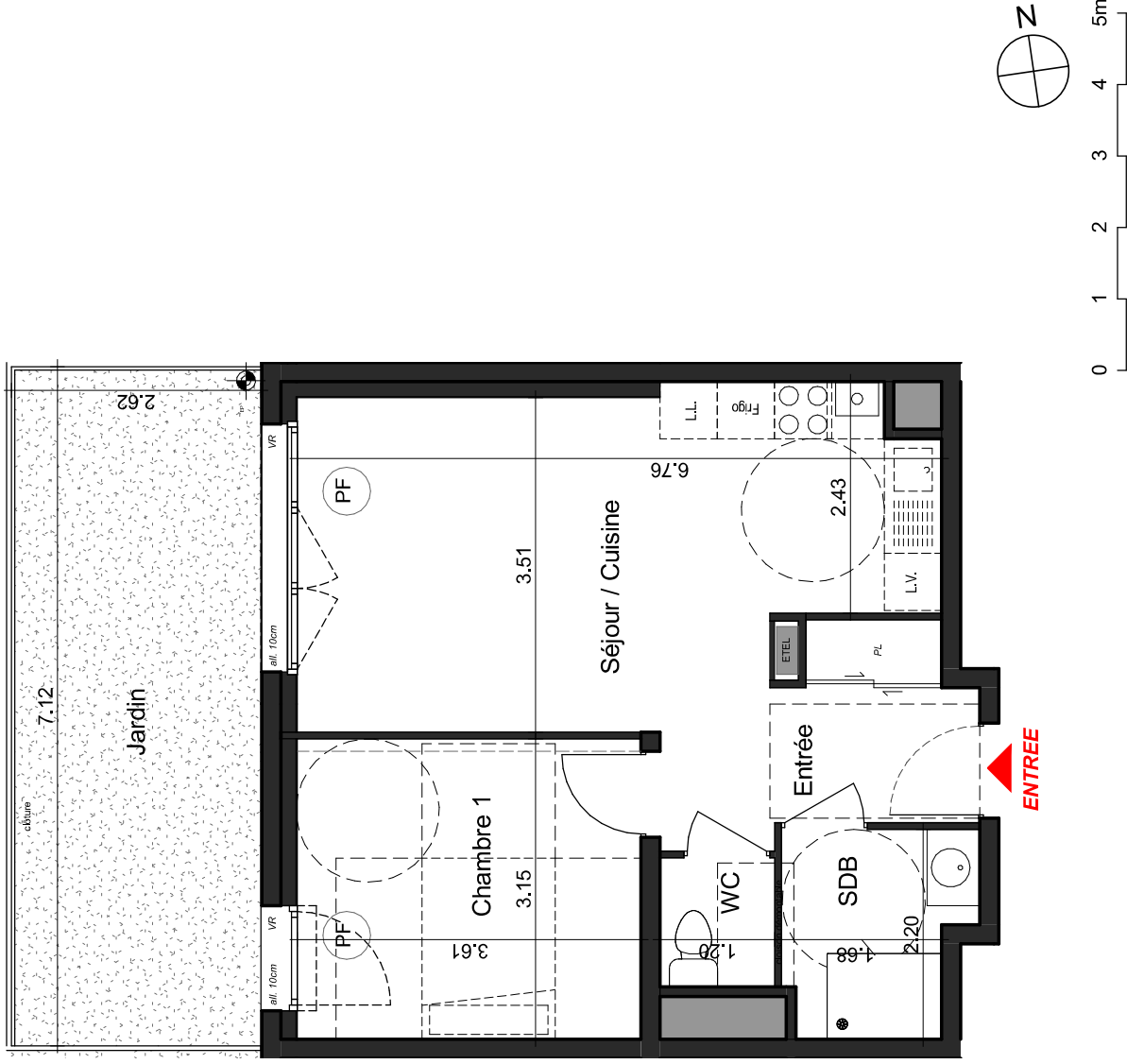
Route de Grenoble - St-Etienne de St-Geoirs




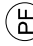
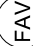


Appartement	Type	Etage
A 005	T2	NIVEAU 0

PIECE	SURFACE
-------	---------

Séjour / Cuisine	21.26 m ²
SDB	4.01 m ²
Chambre 1	11.36 m ²
WC	1.63 m ²
Entrée	5.92 m ²
Surface habitable	44.18 m ²
Jardin	18.64 m ²
Espaces extérieurs	18.64 m ²



LEGENDE :

-  F : fenêtre
-  PF : porte-fenêtre
-  FAV : fenêtre à alige vitrée
- VR : volet roulant
-  ETEL : espace technique électrique logement
-  : soffite en plâfond

NOTA : Des modifications sont susceptibles d'être apportées à ce plan, en fonction des nécessités techniques de la réalisation, tant en ce qui concerne les dimensions libres que l'équipement. Les retombées, soffites, faux plafonds, canalisations, ballon d'eau chaude, ainsi que l'emplacement des équipements sont figurés à titre indicatif. Les surfaces indiquées peuvent être amenées à être modifiées. Les surfaces de placard sont incluses dans les surfaces des pièces attenantes.



05/05/2021