



# iCONiK

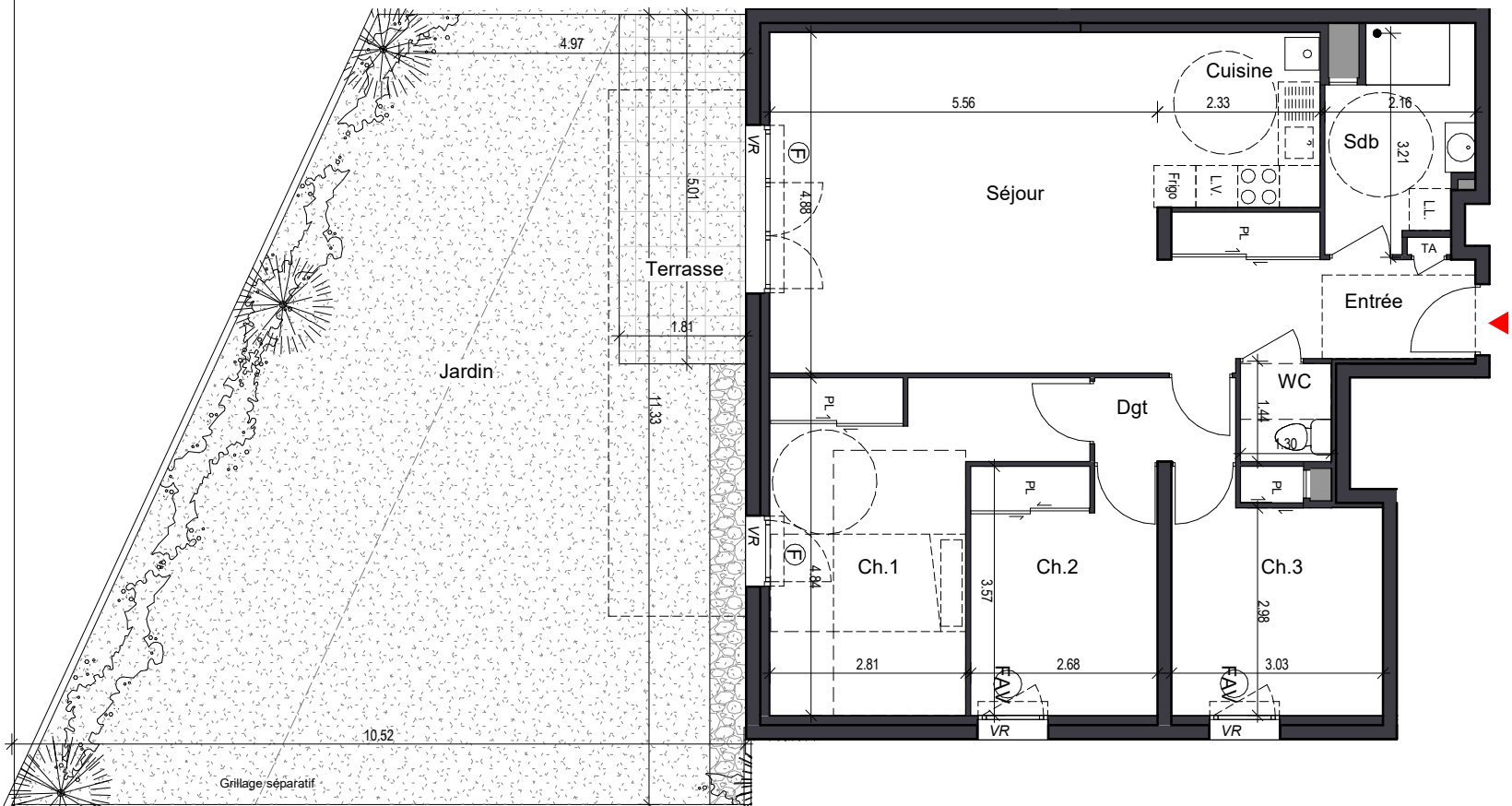
RÉSIDENCE

Route de Grenoble - St-Etienne de St-Geoirs



Appartement	Type	Etage
B 001	T4	NIVEAU 0

PIECE	SURFACE
B001	
Ch.2	9.53 m <sup>2</sup>
Ch.1	15.69 m <sup>2</sup>
Ch.3	10.12 m <sup>2</sup>
Séjour	27.15 m <sup>2</sup>
Sdb	6.00 m <sup>2</sup>
Dgt	2.42 m <sup>2</sup>
WC	1.82 m <sup>2</sup>
Entrée	8.15 m <sup>2</sup>
Cuisine	5.84 m <sup>2</sup>
Surface habitable	86.74 m <sup>2</sup>
Jardin	80.41 m <sup>2</sup>
Terrasse	9.07 m <sup>2</sup>
Espaces extérieurs	89.48 m <sup>2</sup>



### LEGENDE :

- : fenêtre
- : porte-fenêtre
- : fenêtre à alige vitrée
- : volet roulant

: faux-plafond

: espace technique électrique logement

NOTA : Des modifications sont susceptibles d'être apportées à ce plan, en fonction des nécessités techniques de la réalisation, tant en ce qui concerne les dimensions libres que l'équipement. Les retombées, soffites, faux plafonds, canalisations, ballon d'eau chaude, ainsi que l'emplacement des équipements sont figurés à titre indicatif. Les surfaces indiquées peuvent être amenées à être modifiées. Les surfaces de placard sont incluses dans les surfaces des pièces attenantes

18/11/2022

