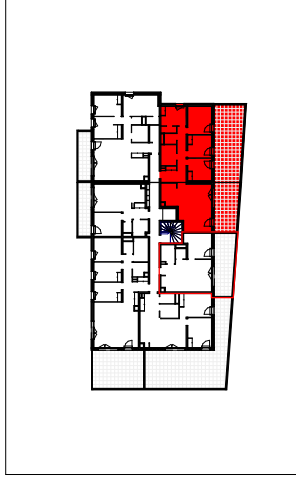




iCONiK

RÉSIDENCE

Route de Grenoble - St-Etienne de St-Geoirs



Appartement	Type	Etage
A 106	T5	NIVEAU 1

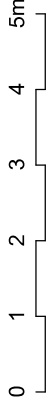
PIECE	SURFACE
-------	---------

WC	2.25 m ²
Chambre 1	9.22 m ²
Séjour / Cuisine	33.51 m ²
Chambre 4	10.64 m ²
Dgt	6.34 m ²
Chambre 2	9.35 m ²
SDB	5.81 m ²
Chambre 3	11.69 m ²
Entrée	6.53 m ²
Surface habitable	95.32 m ²
Terrasse	58.58 m ²
Espaces extérieurs	58.58 m ²



LEGENDE :

- F : fenêtre
- PF : porte-fenêtre
- FAV : fenêtre à alige vitrée
- VR : volet roulant
- ETEL : espace technique électrique logement
- : soffite en plâfond



NOTA : Des modifications sont susceptibles d'être apportées à ce plan, en fonction des nécessités techniques de la réalisation, tant en ce qui concerne les dimensions libres que l'équipement. Les retombées, soffites, faux plafonds, canalisations, ballon d'eau chaude, ainsi que l'emplacement des équipements sont figurés à titre indicatif. Les surfaces indiquées peuvent être amenées à être modifiées. Les surfaces de placard sont incluses dans les surfaces des pièces attenantes.



05/05/2021