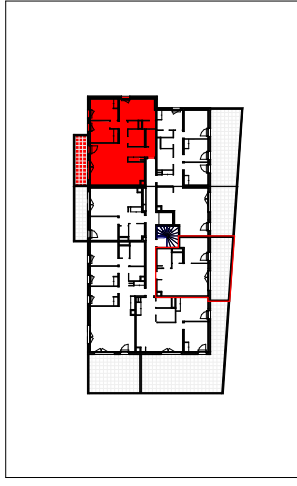




iKonik

RÉSIDENCE

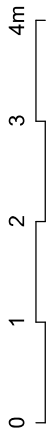
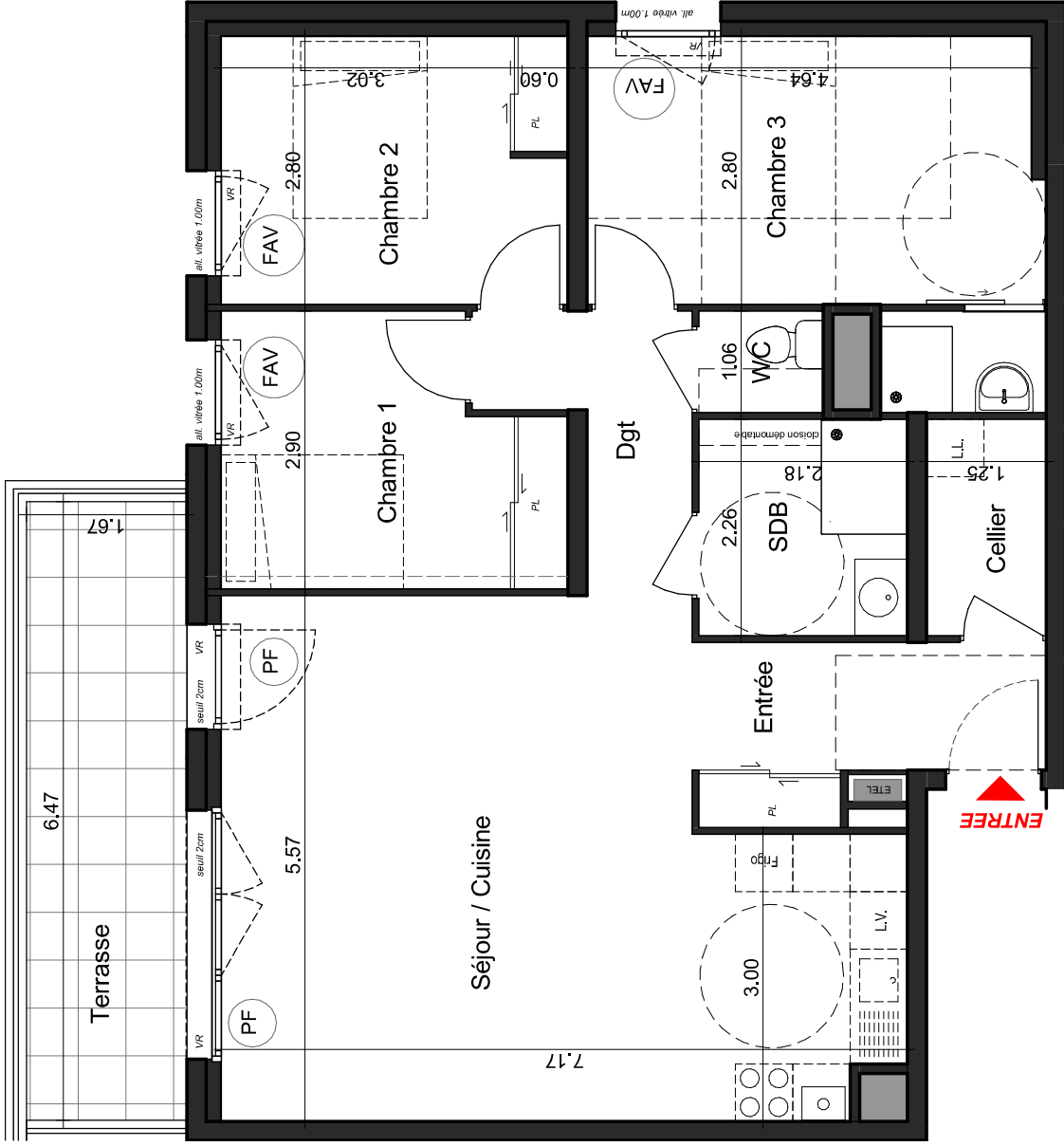
Route de Grenoble - St-Etienne de St-Geoirs



Appartement	Type	Etage
A 105	T4	NIVEAU 1

PIECE	SURFACE
-------	---------

Dgt	4.50 m ²
Chambre 2	10.09 m ²
Chambre 1	9.32 m ²
Séjour / Cuisine	33.42 m ²
Chambre 3	15.18 m ²
Entrée	5.83 m ²
SDB	4.93 m ²
WC	1.38 m ²
Cellier	2.83 m ²
Surface habitable	87.48 m ²
Terrasse	10.79 m ²
Espaces extérieurs	10.79 m ²



LEGENDE :

- F : fenêtre
- PF : porte-fenêtre
- FAV : fenêtre à alige vitrée
- VR : volet roulant
- ETEL : espace technique électrique logement
- : soffite en plâfond

NOTA : Des modifications sont susceptibles d'être apportées à ce plan, en fonction des nécessités techniques de la réalisation, tant en ce qui concerne les dimensions libres que l'équipement. Les retombées, soffites, faux plafonds, canalisations, ballon d'eau chaude, ainsi que l'emplacement des équipements sont figurés à titre indicatif. Les surfaces indiquées peuvent être amenées à être modifiées. Les surfaces de placard sont incluses dans les surfaces des pièces attenantes



05/05/2021