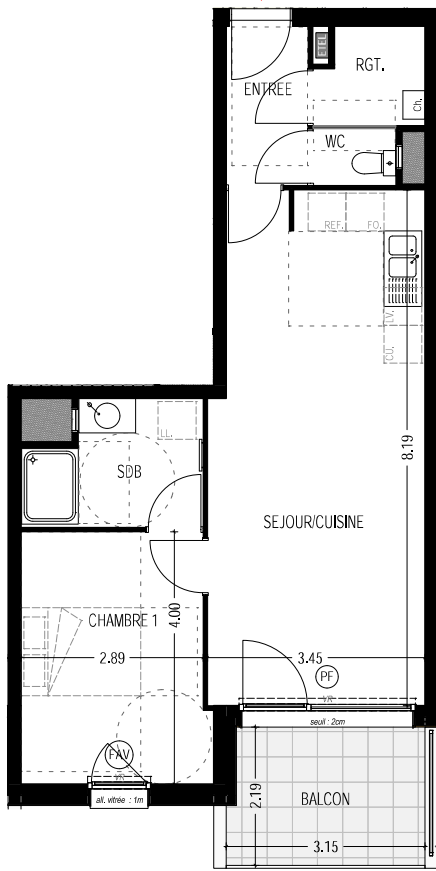


ENTREE



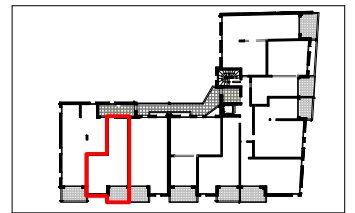
LEGENDE :

- (F) : fenêtre
- (PF) : porte-fenêtre
- (FAV) : fenêtre à allège vitrée
- VR : volets roulants
- SS : sèche-serviette
- ETEL : espace technique électrique logement

NOTA : Des modifications sont susceptibles d'être apportées à ce plan, en fonction des nécessités techniques de la réalisation, tant en ce qui concerne les dimensions que l'équipement. Les rebords, soffites, faux plafonds, canalisations, ballon d'eau chaude, ainsi que l'emplacement des équipements sont figurés à titre indicatif. Les surfaces indiquées peuvent être amenées à être modifiées. Les surfaces de placard sont incluses dans les surfaces des pièces attenantes.



CARRE VILLAGE  
Rue Paul Langevin - 38 130 Echirolles



Appartement	Type	Étage
308	T2	3e ÉTAGE

PIECE	SURFACE
CHAMBRE 1	11,75 m <sup>2</sup>
ENTREE	3,38 m <sup>2</sup>
RGT.	2,56 m <sup>2</sup>
SDB	5,21 m <sup>2</sup>
SEJOUR/CUISINE	27,19 m <sup>2</sup>
WC	1,19 m <sup>2</sup>
TOTAL	51,28 m <sup>2</sup>
BALCON	6,70 m <sup>2</sup>

07/02/2019



indice 3