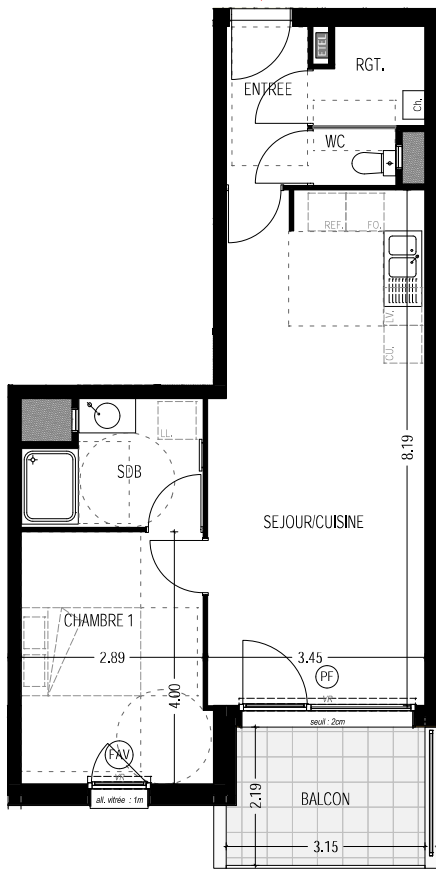


ENTREE



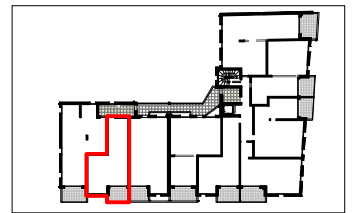
LEGENDE :

- : fenêtre
- : porte-fenêtre
- : fenêtre à allège vitrée
- : volets roulants
- : sèche-serviette
- : espace technique électrique logement

NOTA : Des modifications sont susceptibles d'être apportées à ce plan, en fonction des nécessités techniques de la réalisation, tant en ce qui concerne les dimensions liées que l'équipement. Les rebornées, soffites, faux plafonds, canalisations, ballon d'eau chaude, ainsi que l'emplacement des équipements sont figurés à titre indicatif. Les surfaces indiquées peuvent être amenées à être modifiées. Les surfaces de placard sont incluses dans les surfaces des pièces attenantes.



**CARRE VILLAGE**  
Rue Paul Langevin - 38 130 Echirolles



Appartement	Type	Étage
208	T2	2e ETAGE

PIECE	SURFACE
CHAMBRE 1	11,75 m <sup>2</sup>
ENTREE	3,38 m <sup>2</sup>
RGT.	2,56 m <sup>2</sup>
SDB	5,21 m <sup>2</sup>
SEJOUR/CUISINE	27,19 m <sup>2</sup>
WC	1,19 m <sup>2</sup>
TOTAL	51,28 m <sup>2</sup>
BALCON	6,70 m <sup>2</sup>

07/02/2019



indice 3